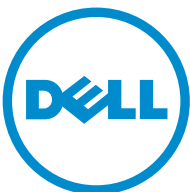


Inspiron 24


5000 Series

מדריך שירות



רגם מושב: Inspiron 24-5459
רגם תקינה: W12C
סוג תקינה: W12C004

הערות, התראות ואזהרות

 **הערה:** "הערה" מציינת מידע חשוב המסייע להשתמש במחשב ביתר יעילות.

 **התראה:** "התראה" מציינת נזק אפשרי לחומרה או אוברץ נתונים, ומסבירה כיצד ניתן למנוע את הבעיה.

 **אזהרה:** "אזהרה" מציינת אפשרות של נזק לרכוש, פגיעה גופנית או מוות.

Copyright © 2015 Dell Inc. כל הזכויות שמורות. מוצר זה מוגן על ידי כל החוקים בארה"ב והחוקים הבינלאומיים להגנה על זכויות יוצרים וקניין רוחני. Dell™ והלוגו של Dell הם סימנים מסחריים של חברת Dell Inc. בארה"ב ו/או בתחומי שיפוט אחרים. כל הסימנים האחרים והשמות המוזכרים במסמך זה עשויים להיות סימנים מסחריים בבעלות החברות שלהן, בהתאמה.

08 - 2015

מהדורה A00

תוכן עניינים

9 לפני העבודה על חלקיו הפנימיים של המחשב.

9 לפני שתתחיל

9 הוראות בטיחות.

10 כלי עבודה מומלצים.

11 לאחר העבודה על חלקיו הפנימיים של המחשב.

12 סקירה טכנית כללית.

12 מבט על המחשב מבפנים.

13 רכיבי לוח המערכת.

14 הסרת המעמד.

14 הליך.

16 החזרת המעמד למקומו.

16 הליך.

17 הסרת הכיסוי האחורי.

17 תנאים מוקדמים.

17 הליך.

18 החזרת הכיסוי האחורי למקומו.

18 הליך.

18 דרישות לאחר התהליך.

19 הסרת הכונן האופטי.

19 תנאים מוקדמים.

19 הליך.

22.....החלפת הכונן האופטי

22הליך

22.....דרישות לאחר התהליך

23הסרת הכונן הקשיח

23תנאים מוקדמים

23הליך

26.....החזרת הכונן הקשיח למקומו

26הליך

26.....דרישות לאחר התהליך

27הסרת מודולי הזיכרון

27תנאים מוקדמים

27הליך

29.....החזרת מודולי הזיכרון למקומם

29הליך

30.....דרישות לאחר התהליך

31.....הסרת כרטיס האלחוט

31תנאים מוקדמים

31הליך

33החזרת כרטיס האלחוט למקומו

33הליך

34.....דרישות לאחר התהליך

35.....הסרת גוף הקירור

35תנאים מוקדמים

35הליך

37.....החזרת גוף הקירור למקומו

37הליך

37.....דרישות לאחר התהליך

38.....הסרת המאוורר

38תנאים מוקדמים

38הליך

39.....החזרת המאוורר למקומו

39הליך

39.....דרישות לאחר התהליך

40.....הסרת סוללת המטבע

40תנאים מוקדמים

40הליך

42.....החזרת סוללת המטבע למקומה

42הליך

42.....דרישות לאחר התהליך

43.....הסרת המעבד

43תנאים מוקדמים

43הליך

45.....התקנה מחדש של המעבד

45הליך

46דרישות לאחר התהליך

47.....הסרת המיקרופון

47תנאים מוקדמים

47הליך

49.....החזרת המיקרופון למקומו

49הליך

49דרישות לאחר התהליך

50.....הסרת המצלמה

50תנאים מוקדמים

50הליך

52.....החזרת המצלמה למקומה

52הליך

52דרישות לאחר התהליך

53.....הסרת לוח המערכת

53תנאים מוקדמים

54הליך

57.....החזרת לוח המערכת למקומו

57הליך

57דרישות לאחר התהליך

58.....הסרת תושבת ההרכבה בתקן VESA

58תנאים מוקדמים

58הליך

60.....החזרת תושבת ההרכבה בתקן VESA למקומה

60הליך

60דרישות לאחר התהליך

61.....הסרת כיסוי הרמקול

61תנאים מוקדמים

61הליך

63.....החזרת כיסוי הרמקול למקומו

63.....הליך

63.....דרישות לאחר התהליך

64.....הסרת הרמקולים

64.....תנאים מוקדמים

64.....הליך

66.....החזרת הרמקולים למקומם

66.....הליך

66.....דרישות לאחר התהליך

67.....הסרת לוח לחצני הבקרה

67.....תנאים מוקדמים

67.....הליך

69.....החזרת לוח לחצני הבקרה למקומו

69.....הליך

69.....דרישות לאחר התהליך

70.....הסרת המכסה האמצעי

70.....תנאים מוקדמים

70.....הליך

75.....התקנה מחדש של המכסה האמצעי

75.....הליך

75.....דרישות לאחר התהליך

76.....הסרת רגלית הגומי

76.....תנאים מוקדמים

76.....הליך

78	החזרת רגלית הגומי
78	הליך
78	דרישות לאחר התהליך
79	הסרת מכלול הצג
79	תנאים מוקדמים
79	הליך
81	החזרת מכלול הצג למקומו
81	הליך
81	דרישות לאחר התהליך
82	ניקוי סיסמאות שנשכחו
82	הליך
84	ניקוי הגדרות CMOS
84	תנאים מוקדמים
84	הליך
85	דרישות לאחר התהליך
86	עדכון ה-BIOS
87	קבלת עזרה ופנייה אל Dell
87	משאבי עזרה עצמית
87	פנייה אל Dell

לפני העבודה על חלקיו הפנימיים של המחשב

התראה: כדי להימנע מגרימת נזק לרכיבים ולכרטיסים, יש לגעת רק בקצותיהם בעת הטיפול בהם ולהימנע מנגיעה בפנים ובמגעם.



הערה: ייתכן שהתמונות במסמך זה לא יהיו זהות למחשב שלך, בהתאם לתצורה שהוזמנת.



לפני שתתחיל

- 1 שמוך וסגור את כל הקבצים הפתוחים וצא מכל היישומים הפתוחים.
- 2 כבה את המחשב.

- Windows 10: לחץ או הקש על **Start (התחל)** → **Shut down** → **החשמל**.
- Windows 8.1: במסך **Start (התחל)**, לחץ או הקש על סמל ההפעלה **Shut down** → **כיבוי**.
- Windows 7: לחץ או הקש על **Start (התחל)** → **Shut down (כיבוי)**.

הערה: אם אתה משתמש במערכת הפעלה אחרת, עיין בתיעוד של מערכת ההפעלה שברשותך לקבלת הוראות כיבוי.



- 3 נתק את המחשב ואת כל ההתקנים המחוברים משקעי החשמל שלהם.
- 4 נתק מהמחשב את כל הכבלים, כגון כבלי טלפון, כבלי רשת ועוד.
- 5 נתק מהמחשב את כל ההתקנים והציוד ההיקפי, כגון מקלדת, עכבר, צג ועוד.
- 6 הסר מהמחשב את כרטיסי המדיה ואת הדיסק האופטי, אם רלוונטי.
- 7 כאשר המחשב מנותק מהכבלים, לחץ לחיצה ממושכת על לחצן ההפעלה למשך 5 שניות, כדי לבצע הארקה של לוח המערכת.

התראה: הנח את המחשב על משטח ישר, רך ונקי כדי למנוע שריטה של הצג.



- 8 הנח את המחשב כשפניו פונים כלפי מטה.

הוראות בטיחות

היעזר בהוראות הבטיחות הבאות כדי להגן על המחשב מפני נזק אפשרי וכדי להבטיח את ביטחונך האישי.

אזהרה: לפני העבודה על חלקיו הפנימיים של המחשב, קרא את מידע הבטיחות שצורף למחשב. לקבלת מידע נוסף על נוהלי בטיחות מומלצים, עיין בדף הבית של התאימות לתקינה בכתובת www.dell.com/regulatory_compliance.



אזהרה: נתק את כל מקורות החשמל לפני פתיחה של כיסוי המחשב או של לוחות. לאחר סיום העבודה על חלקיו הפנימיים של המחשב, החזר למקומם את כל הכיסויים, הלוחות והברגים לפני חיבור המחשב למקור חשמל.



התראה: כדי להימנע מגרימת נזק למחשב, ודא שמשטח העבודה שטוח ונקי.



התראה: כדי להימנע מגרימת נזק לרכיבים ולכרטיסים, יש לגעת רק בקצותיהם בעת הטיפול בהם ולהימנע מנגיעה בפינים ובמגעים.



התראה: כל פעולת פתרון בעיות או תיקון שתבצע חייבת להיות בהתאם להרשאות או להנחיות של צוות הסיוע הטכני של Dell. האחריות אינה מכסה נזק עקב שירות שאינו מורשה על ידי Dell. עיין בהוראות הבטיחות המצורפות למוצר או בכתובת www.dell.com/regulatory_compliance.



התראה: לפני נגיעה ברכיבים בתוך המחשב, הארק את עצמך על-ידי נגיעה במשטח מתכת לא צבוע, כגון המתכת על גב המחשב. במהלך העבודה, גע מדי פעם במשטח מתכת לא צבוע כדי לפרוק חשמל סטטי, העלול לפגוע ברכיבים פנימיים.



התראה: בעת ניתוק כבל, יש למשוך את המחבר או את לשונית המשיכה שלו ולא את הכבל עצמו. כבלים מסוימים כוללים מחברים עם לשוניות נעילה או בורגי מארז שעליך לנתק לפני ניתוק הכבל. בעת ניתוק הכבלים, יש להקפיד שהם ישרים, כדי להימנע מעיקום פינים של מחברים. בעת חיבור הכבלים, יש לוודא שהציאות והמחברים מיושרים ופונים לכיוון הנכון.



התראה: לחץ והוצא כל כרטיס שמוחקן בקורא כרטיסי המדיה האופציונלי.



כלי עבודה מומלצים

כדי לבצע את ההליכים המתוארים במסמך זה, ייתכן שתזדקק לכלים הבאים:

- מברג פיליפס
- להב פלסטיק

לאחר העבודה על חלקיו הפנימיים של המחשב

התראה: השאר את ברגים חופשיים או משוחררים בתוך המחשב עלולה לגרום נזק חמור למחשב.



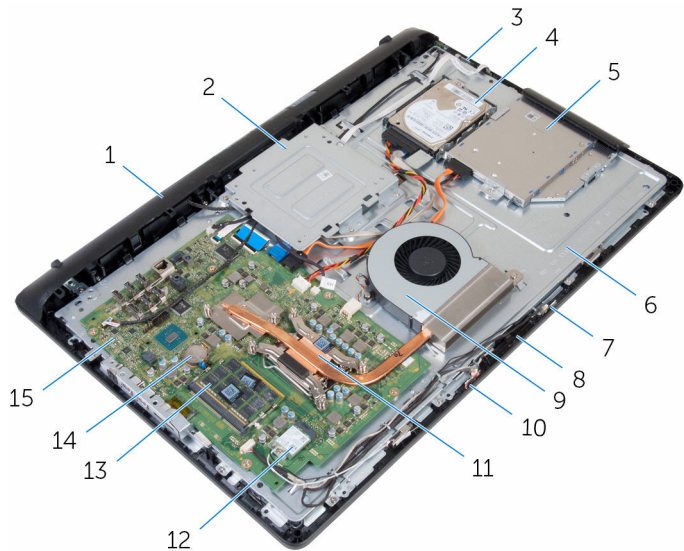
- 1 הברג את כל הברגים חזרה למקומם ובדוק שלא נותרו ברגים חופשיים בתוך המחשב.
- 2 חבר את כל ההתקנים החיצוניים, פריטי הציוד ההיקפי והכבלים שהסרת לפני העבודה על המחשב.
- 3 החזר למקומם את כל כרטיסי המדיה, הדיסקים וכל החלקים האחרים שהסרת לפני העבודה על המחשב.
- 4 חבר את המחשב ואת כל ההתקנים המחוברים לשקעי החשמל שלהם.
- 5 הפעל את המחשב.

סקירה טכנית כללית

אזהרה: לפני תחילת העבודה על חלקיו הפנימיים של המחשב, קרא את מידע הבטיחות שצורף למחשב ופעל על פי השלבים המפורטים בסעיף [לפני העבודה על חלקיו הפנימיים של המחשב](#). לאחר העבודה על חלקיו הפנימיים של המחשב, בצע את ההוראות בסעיף [לאחר העבודה על חלקיו הפנימיים של המחשב](#). לקבלת מידע נוסף על נוהלי בטיחות מומלצים, עיין בדף הבית של התאימות לתקינה בכתובת www.dell.com/regulatory_compliance.

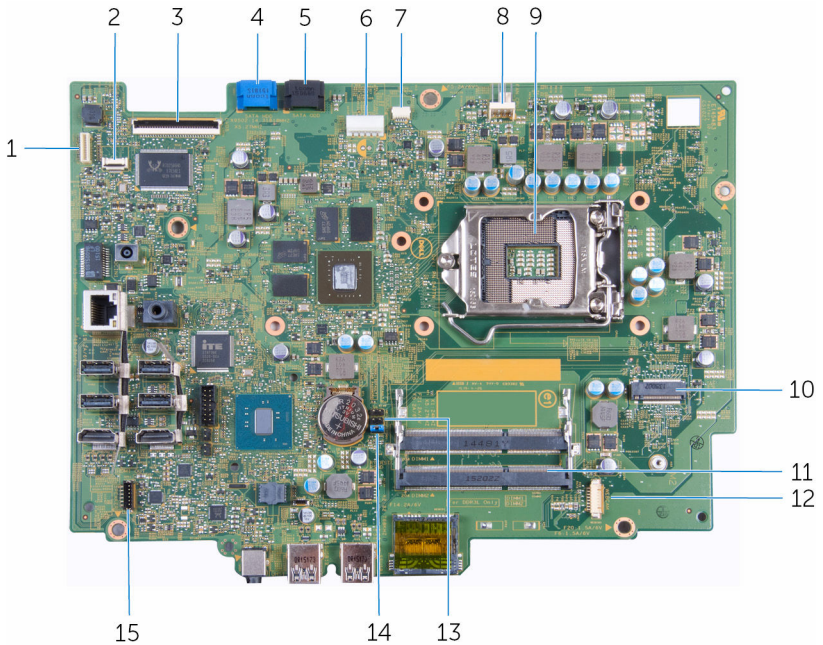


מבט על המחשב מבפנים



2	תושבת הרכבה בתקן VESA	1	כיסוי הרמקול
4	מכלול כונן קשיח	3	לוח לחצני הבקרה
6	מכסה אמצעי	5	מכלול כונן אופטי
8	מצלמה	7	מיקרופון ימני (דגמי מסך מגע בלבד)
10	מיקרופון שמאלי (דגמי מסך מגע בלבד)	9	המאורר
12	כרטיס אלוט	11	גוף הקירור
14	סוללת המטבע	13	מודולי זיכרון
		15	לוח המערכת

רכיבי לוח המערכת



מחבר כבל תאורה אחורית של הצג	1	מחבר כבל לוח לחצני הבקרה	2
מחבר כבל צג	3	מחבר כבל נתונים של הכונן הקשיח (SATA_HDD)	4
מחבר כבל נתונים של הכונן האופטי	5	מחבר כבל חשמל של הכונן הקשיח והכונן האופטי	6
מחבר כבל של לוח מסך המגע (TOUCH)	7	מחבר כבל מאוורר	8
שקע למעבר	9	חריץ כרטיס האלחוט	10
חריצי מודולי זיכרון (2)	11	מחבר כבל המצלמה והמיקרופון	12
מגשר CMOS	13	מגשר סיסמה	14
מחבר כבל רמקול	15		

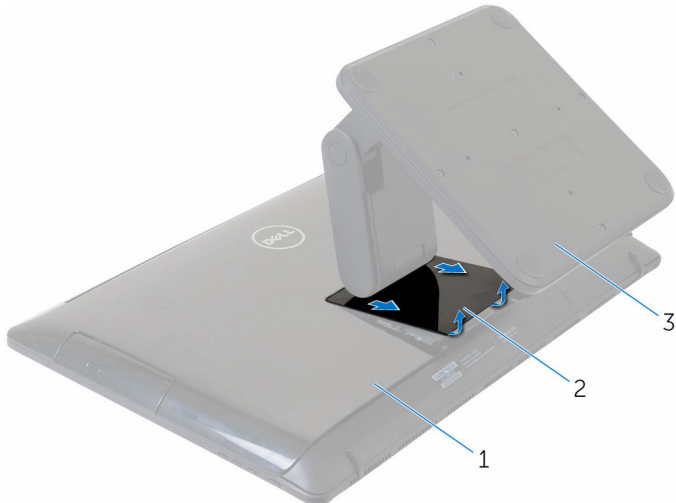
הסרת המעמד

אזהרה: לפני תחילת העבודה על חלקיו הפנימיים של המחשב, קרא את מידע הבטיחות שצורף למחשב ופעל על פי השלבים המפורטים בסעיף [לפני העבודה על חלקיו הפנימיים של המחשב](#). לאחר העבודה על חלקיו הפנימיים של המחשב, בצע את ההוראות בסעיף [לאחר העבודה על חלקיו הפנימיים של המחשב](#). לקבלת מידע נוסף על נוהלי בטיחות מומלצים, עיין בדף הבית של התאימות לתקינה בכתובת www.dell.com/regulatory_compliance.



הליך

- 1 באמצעות להב פלסטיק, שחרר את כיסוי המעמד מהכיסוי האחורי.
- 2 החלק והסר את כיסוי המעמד מהכיסוי האחורי.

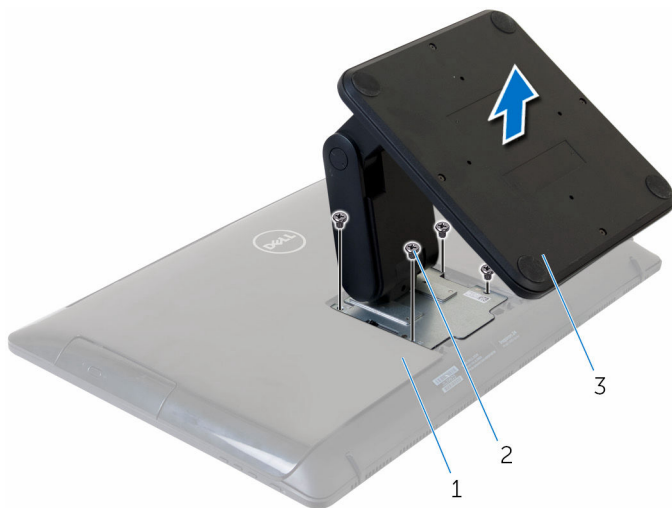


2 כיסוי מעמד

1 כיסוי אחורי

3 מעמד

- 3 הסר את הברגים שמהדקים את המעמד למכסה האחורי.



2 ברגים (4)

1 כיסוי אחורי
3 מעמד

החזרת המעמד למקומו

אזהרה: לפני תחילת העבודה על חלקי הפנימיים של המחשב, קרא את מידע הבטיחות שצורף למחשב ופעל על פי השלבים המפורטים בסעיף [לפני העבודה על חלקי הפנימיים של המחשב](#). לאחר העבודה על חלקי הפנימיים של המחשב, בצע את ההוראות בסעיף [לאחר העבודה על חלקי הפנימיים של המחשב](#). לקבלת מידע נוסף על נוהלי בטיחות מומלצים, עיין בדף הבית של התאימות לתקינה בכתובת www.dell.com/regulatory_compliance.



הליך

- 1 יישר את חורי הברגים שעל המעמד עם חורי הברגים שבמכסה האחורי.
- 2 הברג חזרה את הברגים שמהדקים את משענת כף היד לכיסוי האחורי.
- 3 החלק והכנס את כיסוי המעמד שבתושבת המעמד.

הסרת הכיסוי האחורי

אזהרה: לפני תחילת העבודה על חלקיו הפנימיים של המחשב, קרא את מידע הבטיחות שצורף למחשב ופעל על פי השלבים המפורטים בסעיף [לפני העבודה על חלקיו הפנימיים של המחשב](#). לאחר העבודה על חלקיו הפנימיים של המחשב, בצע את ההוראות בסעיף [לאחר העבודה על חלקיו הפנימיים של המחשב](#). לקבלת מידע נוסף על נוהלי בטיחות מומלצים, עיין בדף הבית של התאימות לתקינה בכתובת www.dell.com/regulatory_compliance.



תנאים מוקדמים

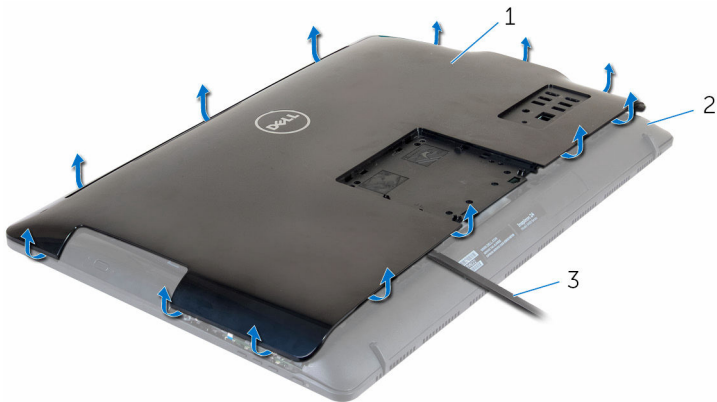
הסר את [המעמד](#).

הליך

התראה: הסר את כיסוי המחשב אך ורק אם עליך להתקין אבזרים פנימיים במחשב.



- 1 בעזרת להב פלסטיק, נתק והרם את המכסה האחורי ממכלול הצג.
- 2 הרם והוצא את הכיסוי האחורי מהמחשב.



2 מכלול הצג

1 כיסוי אחורי

3 להב פלסטיק

החזרת הכיסוי האחורי למקומו

אזהרה: לפני תחילת העבודה על חלקי הפנימיים של המחשב, קרא את מידע הבטיחות שצורף למחשב ופעל על פי השלבים המפורטים בסעיף [לפני העבודה על חלקי הפנימיים של המחשב](#). לאחר העבודה על חלקי הפנימיים של המחשב, בצע את ההוראות בסעיף [לאחר העבודה על חלקי הפנימיים של המחשב](#). לקבלת מידע נוסף על נוהלי בטיחות מומלצים, עיין בדף הבית של התאימות לתקינה בכתובת www.dell.com/regulatory_compliance.



הליך

יישר את הלשוניות שבמכסה האחורי עם החריצים שבמכלול הצג ולאחר מכן הכנס את המכסה האחורי למקומו.

דרישות לאחר התהליך

חזור את [המעמד](#) למקומו.

הסרת הכונן האופטי

אזהרה: לפני תחילת העבודה על חלקי הפנימיים של המחשב, קרא את מידע הבטיחות שצורף למחשב ופעל על פי השלבים המפורטים בסעיף [לפני העבודה על חלקי הפנימיים של המחשב](#). לאחר העבודה על חלקי הפנימיים של המחשב, בצע את ההוראות בסעיף [לאחר העבודה על חלקי הפנימיים של המחשב](#). לקבלת מידע נוסף על נוהלי בטיחות מומלצים, עיין בדף הבית של התאימות לתקינה בכתובת www.dell.com/regulatory_compliance.



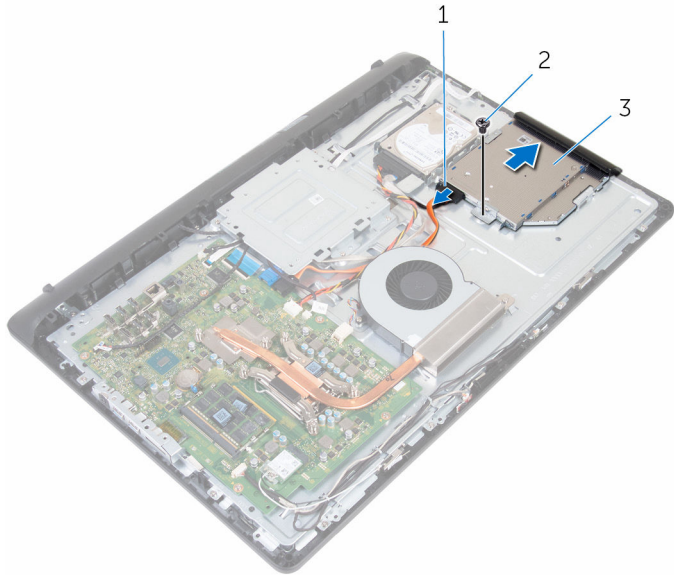
תנאים מוקדמים

- 1 הסר את [המעמד](#).
- 2 הסר את [הכיסוי האחורי](#).

הליך

- 1 נתק את כבל הכונן האופטי מהכונן האופטי.
- 2 הסר את הבורג שמהדק את מכלול הכונן האופטי למכסה האמצעי.

3 החלק את מכלול הכונן האופטי אל מחוץ לתא הכונן האופטי.



2 בורג

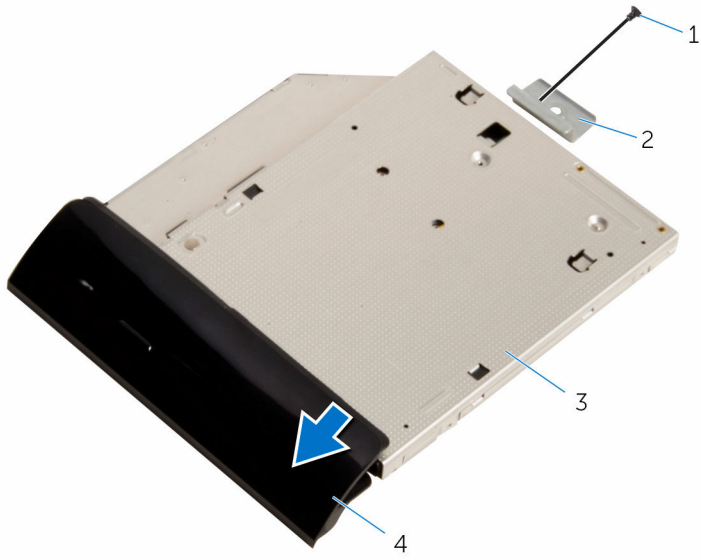
1 כבל הכונן האופטי

3 מכלול כונן אופטי

4 משוך בזהירות את מסגרת הכונן האופטי והסר אותה מהכונן האופטי.

5 הסר את הברגים שמהדקים את תושבת הכונן האופטי לכונן האופטי.

6 הסר את תושבת הכונן האופטי מהכונן האופטי.



2 תושבת הכונן האופטי
4 מסגרת הכונן האופטי

1 בורג
3 כונן אופטי

החלפת הכונן האופטי

אזהרה: לפני תחילת העבודה על חלקיו הפנימיים של המחשב, קרא את מידע הבטיחות שצורף למחשב ופעל על פי השלבים המפורטים בסעיף [לפני העבודה על חלקיו הפנימיים של המחשב](#). לאחר העבודה על חלקיו הפנימיים של המחשב, בצע את ההוראות בסעיף [לאחר העבודה על חלקיו הפנימיים של המחשב](#). לקבלת מידע נוסף על נוהלי בטיחות מומלצים, עיין בדף הבית של התאימות לתקינה בכתובת www.dell.com/regulatory_compliance.



הליך

- 1 יישר את חור הבורג שבתושבת הכונן האופטי מול חור הבורג שבכונן האופטי.
- 2 החזר למקומו את הבורג שמהדק את תושבת הכונן האופטי לכונן האופטי.
- 3 ישר את הלשוניות שבמסגרת של הכונן האופטי עם החריצים שבמכלול הכונן האופטי והכנס אותן למקומן בנקישה.
- 4 החלק את מכלול הכונן האופטי לתוך מפרץ הכונן האופטי ויישר את חור הבורג שבתושבת הכונן האופטי מול חור הבורג שבמכסה האמצעי.
- 5 הברג חזרה את הבורג שמהדק את מכלול הכונן האופטי למכסה האמצעי.
- 6 חבר את כבל הכונן האופטי למכלול הכונן האופטי.

דרישות לאחר התהליך

- 1 החזר את [הכיסוי האחורי](#) למקומו.
- 2 החזר את [המעמד](#) למקומו.

הסרת הכונן הקשיח

אזהרה: לפני תחילת העבודה על חלקיו הפנימיים של המחשב, קרא את מידע הבטיחות שצורף למחשב ופעל על פי השלבים המפורטים בסעיף [לפני העבודה על חלקיו הפנימיים של המחשב](#). לאחר העבודה על חלקיו הפנימיים של המחשב, בצע את ההוראות בסעיף [לאחר העבודה על חלקיו הפנימיים של המחשב](#). לקבלת מידע נוסף על נוהלי בטיחות מומלצים, עיין בדף הבית של התאימות לתקינה בכתובת www.dell.com/regulatory_compliance.



התראה: כוננים קשיחים הם רכיבים רגישים. נקוט משנה זהירות בעת טיפול בכונן הקשיח.



התראה: כדי להימנע מאובדן נתונים, אין להסיר את הכונן הקשיח כאשר המחשב פועל או נמצא במצב שינה.



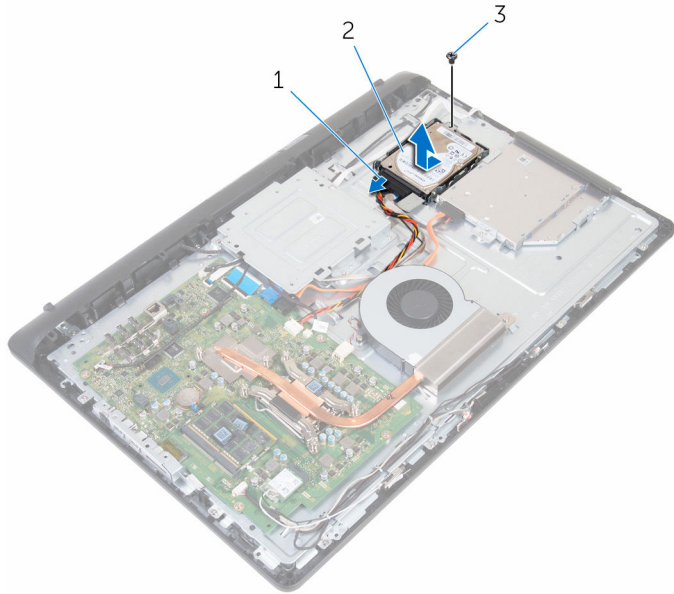
תנאים מוקדמים

- 1 הסר את [המעמד](#).
- 2 הסר את [הכיסוי האחורי](#).

הליך

- 1 נתק את כבל הכונן הקשיח מהכונן הקשיח.
- 2 הסר את הבורג שמהדק את מכלול הכונן הקשיח למכסה האמצעי.

3 החלק והרם את מכלול הכונן הקשיח ושלוף אותו מהמכסה האמצעי.

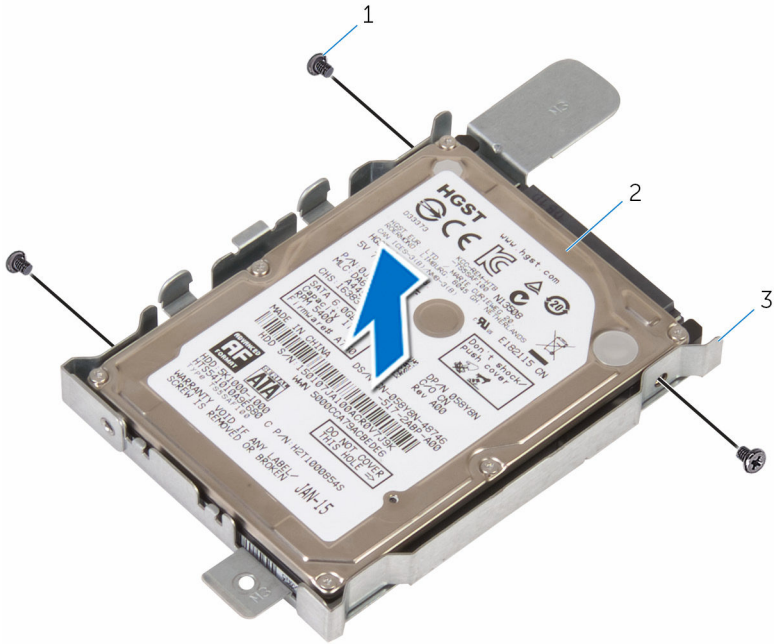


2 מכלול כונן קשיח

1 כבל הכונן הקשיח

3 בורג

4 הסר את הברגים שמהדקים את תושבת הכונן הקשיח לכונן הקשיח.



2 הכונן הקשיח

1 ברגים (3)

3 תושבת הכונן הקשיח

החזרת הכונן הקשיח למקומו

אזהרה: לפני תחילת העבודה על חלקיו הפנימיים של המחשב, קרא את מידע הבטיחות שצורף למחשב ופעל על פי השלבים המפורטים בסעיף [לפני העבודה על חלקיו הפנימיים של המחשב](#). לאחר העבודה על חלקיו הפנימיים של המחשב, בצע את ההוראות בסעיף [לאחר העבודה על חלקיו הפנימיים של המחשב](#). לקבלת מידע נוסף על נוהלי בטיחות מומלצים, עיין בדף הבית של התאימות לתקינה בכתובת www.dell.com/regulatory_compliance.



התראה: כוננים קשיחים הם רכיבים רגישים. נקוט משנה זהירות בעת טיפול בכונן הקשיח.



הליך

- 1 מקם את הכונן הקשיח בתושבת הכונן הקשיח ויישר את חורי הברגים שבתושבת הכונן הקשיח עם חורי הברגים שבכונן הקשיח.
- 2 הברג חזרה את הברגים שמהדקים את תושבת הכונן הקשיח לכונן הקשיח.
- 3 החלק את מכלול הכונן הקשיח לתוך מפרץ הכונן הקשיח ויישר את חור הבורג שבתושבת הכונן הקשיח מול חור הבורג שעל המכסה האמצעי.
- 4 הברג חזרה את הבורג שמהדק את מכלול הכונן הקשיח למכסה האמצעי.
- 5 חבר את כבל הכונן הקשיח לכונן הקשיח.

דרישות לאחר התהליך

- 1 חזור את [הכיסוי האחורי](#) למקומו.
- 2 חזור את [המעמד](#) למקומו.

הסרת מודולי הזיכרון

אזהרה: לפני תחילת העבודה על חלקי הפנימיים של המחשב, קרא את מידע הבטיחות שצורף למחשב ופעל על פי השלבים המפורטים בסעיף [לפני העבודה על חלקי הפנימיים של המחשב](#). לאחר העבודה על חלקי הפנימיים של המחשב, בצע את ההוראות בסעיף [לאחר העבודה על חלקי הפנימיים של המחשב](#). לקבלת מידע נוסף על נוהלי בטיחות מומלצים, עיין בדף הבית של התאימות לתקינה בכתובת www.dell.com/regulatory_compliance.



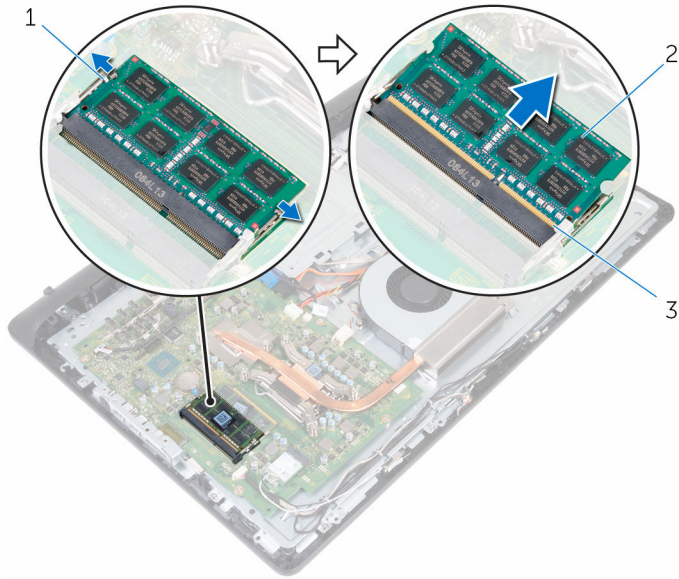
תנאים מוקדמים

- 1 הסר את [המעמד](#).
- 2 הסר את [הכיסוי האחורי](#).

הליך

- 1 באמצעות קצות האצבעות, הפרד זה מזה את תפסי ההידוק שבשני קצות חריץ מודול הזיכרון, עד שמודול הזיכרון יישלף ממקומו.

2 החלק והסר את מודול הזיכרון מחריץ מודול הזיכרון.



2 מודול זיכרון

1 תפסי הידוק (2)

3 חריץ מודול הזיכרון


החזרת מודולי הזיכרון למקומם

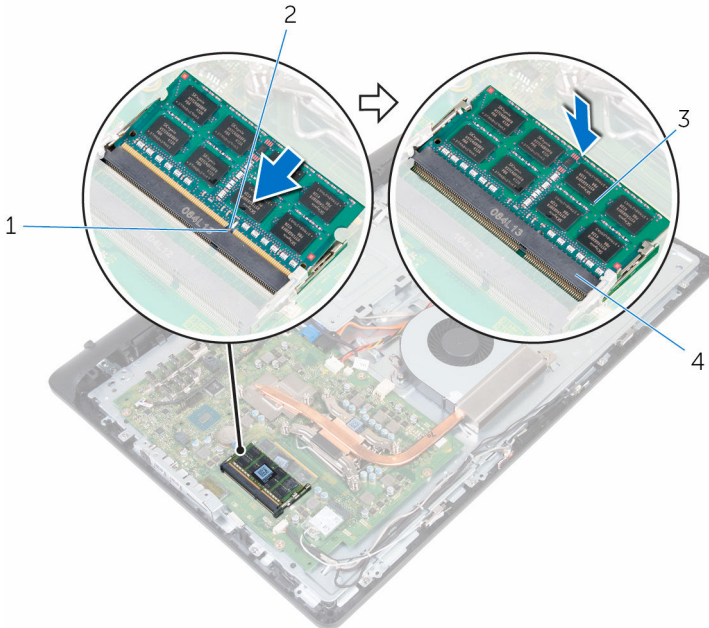
אזהרה: לפני תחילת העבודה על חלקי הפנימיים של המחשב, קרא את מידע הבטיחות שצורף למחשב ופעל על פי השלבים המפורטים בסעיף [לפני העבודה על חלקי הפנימיים של המחשב](#). לאחר העבודה על חלקי הפנימיים של המחשב, בצע את ההוראות בסעיף [לאחר העבודה על חלקי הפנימיים של המחשב](#). לקבלת מידע נוסף על נוהלי בטיחות מומלצים, עיין בדף הבית של התאימות לתקינה בכתובת www.dell.com/regulatory_compliance.



הליך

- 1 יש את החרוץ שבמודול הזיכרון עם הלשונית שבחרוץ מודול הזיכרון.
- 2 החלק בחוזקה את מודול הזיכרון לתוך החרוץ בזווית ולחץ על מודול הזיכרון כלפי מטה, עד שייכנס למקומו בנקישה.

הערה: אם אינך שומע את הנקישה, הסר את מודול הזיכרון והתקן אותו חזרה. 



- | | | | |
|---|--------------------|---|--------------|
| 2 | חרוץ | 1 | לשונית |
| 4 | חרוץ מודול הזיכרון | 3 | מודול זיכרון |

דרישות לאחר התהליך

1 החזר את [הכיסוי האחורי](#) למקומו.

2 החזר את [המעמד](#) למקומו.

הסרת כרטיס האלחוט

אזהרה: לפני תחילת העבודה על חלקיו הפנימיים של המחשב, קרא את מידע הבטיחות שצורף למחשב ופעל על פי השלבים המפורטים בסעיף [לפני העבודה על חלקיו הפנימיים של המחשב](#). לאחר העבודה על חלקיו הפנימיים של המחשב, בצע את ההוראות בסעיף [לאחר העבודה על חלקיו הפנימיים של המחשב](#). לקבלת מידע נוסף על נוהלי בטיחות מומלצים, עיין בדף הבית של התאימות לתקינה בכתובת www.dell.com/regulatory_compliance.



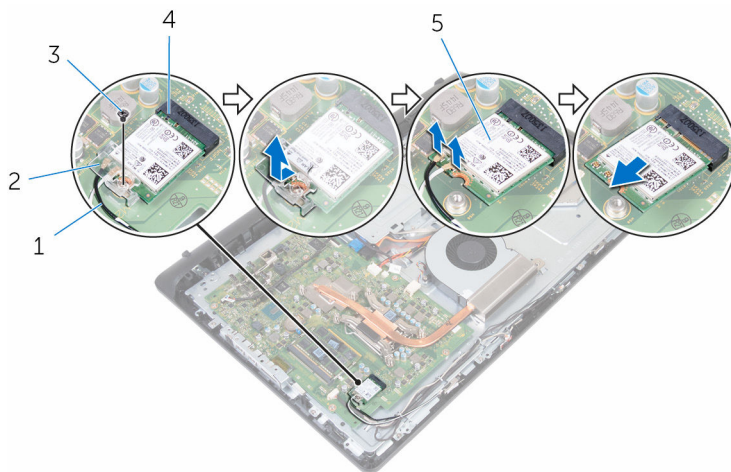
תנאים מוקדמים

- 1 הסר את [המעמד](#).
- 2 הסר את [הכיסוי האחורי](#).

הליך

- 1 הסר את הבורג שמהדק את תושבת כרטיס האלחוט ואת כרטיס האלחוט ללוח המערכת.
- 2 החלק והסר את תושבת כרטיס האלחוט מכרטיס האלחוט.
- 3 נתק את כבלי האנטנה מכרטיס האלחוט.

4 החלק את כרטיס האלחוט מתוך כריץ כרטיס האלחוט.



2 תושבת כרטיס האלחוט
4 כריץ כרטיס האלחוט

1 כבלי אנטנה (2)
3 בורג
5 כרטיס אלחוט

החזרת כרטיס האלחוט למקומו

אזהרה: לפני תחילת העבודה על חלקיו הפנימיים של המחשב, קרא את מידע הבטיחות שצורף למחשב ופעל על פי השלבים המפורטים בסעיף [לפני העבודה על חלקיו הפנימיים של המחשב](#). לאחר העבודה על חלקיו הפנימיים של המחשב, בצע את ההוראות בסעיף [לאחר העבודה על חלקיו הפנימיים של המחשב](#). לקבלת מידע נוסף על נוהלי בטיחות מומלצים, עיין בדף הבית של התאימות לתקינה בכתובת www.dell.com/regulatory_compliance.



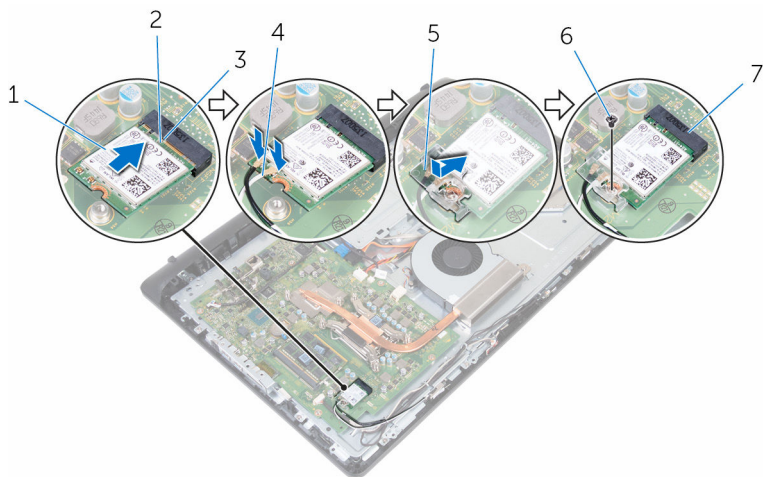
הליך

- 1 יישר את החריץ שבכרטיס האלחוט בקו אחד עם הלשונית שבחריץ כרטיס האלחוט והחלק את הכרטיס לתוך החריץ.
- 2 חבר את כבלי האנטנה לכרטיס האלחוט.
הטבלה הבאה מספקת את סכמת הצבעים של כבלי האנטנה עבור כרטיס האלחוט שנתמך על-ידי המחשב:

מחברים בכרטיס האלחוט	צבע כבל האנטנה
ראשי (משולש לבן)	לבן
עזר (משולש שחור)	שחור

- 3 החלק והסר את תושבת כרטיס האלחוט מכרטיס האלחוט.
- 4 יישר את חור ההברגה שבתושבת כרטיס האלחוט בקו אחד עם חור ההברגה שבכרטיס האלחוט.

5 החזר את הבורג המהדק את תושבת כרטיס האלחוט ואת כרטיס האלחוט ללוח המערכת.



2 חריץ
4 כבלי אנטנה
6 בורג

1 כרטיס אלחוט
3 לשונית
5 תושבת כרטיס האלחוט
7 חריץ כרטיס האלחוט

דרישות לאחר התהליך

- 1 החזר את [הכיסוי האחורי](#) למקומו.
- 2 החזר את [המעמד](#) למקומו.

הסרת גוף הקירור

אזהרה: לפני תחילת העבודה על חלקיו הפנימיים של המחשב, קרא את מידע הבטיחות שצורף למחשב ופעל על פי השלבים המפורטים בסעיף **לפני העבודה על חלקיו הפנימיים של המחשב**. לאחר העבודה על חלקיו הפנימיים של המחשב, בצע את ההוראות בסעיף **לאחר העבודה על חלקיו הפנימיים של המחשב**. לקבלת מידע נוסף על נוהלי בטיחות מומלצים, עיין בדף הבית של התאימות לתקינה בכתובת www.dell.com/regulatory_compliance.



אזהרה: גוף הקירור עשוי להתחמם במהלך פעולה רגילה. המתן מספיק זמן עד שגוף הקירור יתקרר, לפני שתיגע בו.




התראה: לקירור מרבי של המעבד, אין לגעת באזורים מעבירי החום בגוף הקירור. השמן שנמצא על העור עלול להפחית את יכולת העברת החום של המשחה התרמית.



תנאים מוקדמים

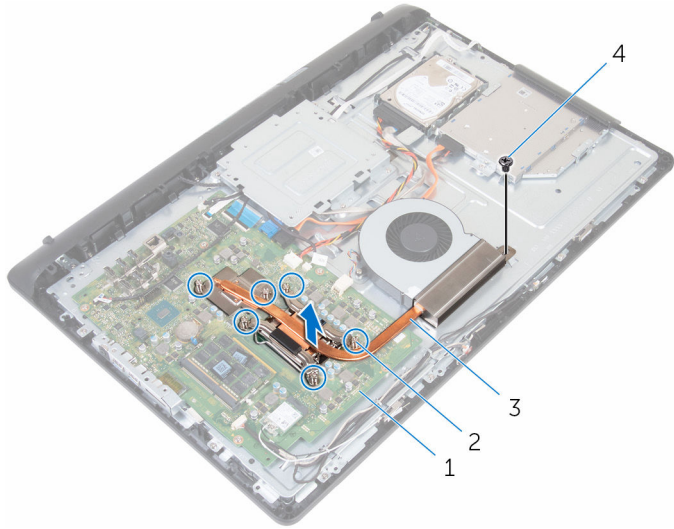
- 1 הסר את [המעמד](#).
- 2 הסר את [הכיסוי האחורי](#).

הליך

הערה: בהתאם לתצורה שהוזמנת, מספר הברגים ומראה מכלול גוף הקירור עשויים להיות שונים מאלו שבתמונה. 

- 1 לפי הסדר (שמצוין על-גבי גוף הקירור), שחרר את הברגים שמהדקים את גוף הקירור ללוח המערכת.
- 2 הסר את הבורג שמהדק את כבל ההארקה למכסה האמצעי.

3 הרם את גוף הקירור והוצא אותו מלוח המערכת.



- | | |
|---|-----------------|
| 1 | לוח המערכת |
| 2 | בורגי חיזוק (6) |
| 3 | גוף הקירור |
| 4 | בורג |

החזרת גוף הקירור למקומו

אזהרה: לפני תחילת העבודה על חלקיו הפנימיים של המחשב, קרא את מידע הבטיחות שצורף למחשב ופעל על פי השלבים המפורטים בסעיף [לפני העבודה על חלקיו הפנימיים של המחשב](#). לאחר העבודה על חלקיו הפנימיים של המחשב, בצע את ההוראות בסעיף [לאחר העבודה על חלקיו הפנימיים של המחשב](#). לקבלת מידע נוסף על נוהלי בטיחות מומלצים, עיין בדף הבית של התאימות לתקינה בכתובת www.dell.com/regulatory_compliance.



התראה: יישור לא נכון של גוף הקירור עלול לגרום נזק ללוח המערכת ולמעבד.



הערה: ניתן לעשות שימוש חוזר במשחה התרמית המקורית, בתנאי שהמעבד וגוף הקירור המקוריים מותקנים מחדש ביחד. אם המעבד או גוף הקירור מוחלפים, השתמש ברפידה התרמית שבערכה כדי להבטיח מוליכות תרמית.



הליך

- 1 ישור את בורגי החיזוק שבגוף הקירור עם חורי הברגים שבלוח המערכת.
- 2 לפי הסדר (שמצוין על-גבי גוף הקירור), חזק את בורגי החיזוק שמהדקים את גוף הקירור ללוח המערכת.
- 3 הברג חזרה את הבורג שמהדק את כבל ההארקה למכסה האמצעי.

דרישות לאחר התהליך

- 1 החזר את [הכיסוי האחורי](#) למקומו.
- 2 החזר את [המעמד](#) למקומו.

הסרת המאוורר

אזהרה: לפני תחילת העבודה על חלקיו הפנימיים של המחשב, קרא את מידע הבטיחות שצורף למחשב ופעל על פי השלבים המפורטים בסעיף [לפני העבודה על חלקיו הפנימיים של המחשב](#). לאחר העבודה על חלקיו הפנימיים של המחשב, בצע את ההוראות בסעיף [לאחר העבודה על חלקיו הפנימיים של המחשב](#). לקבלת מידע נוסף על נוהלי בטיחות מומלצים, עיין בדף הבית של התאימות לתקינה בכתובת www.dell.com/regulatory_compliance.

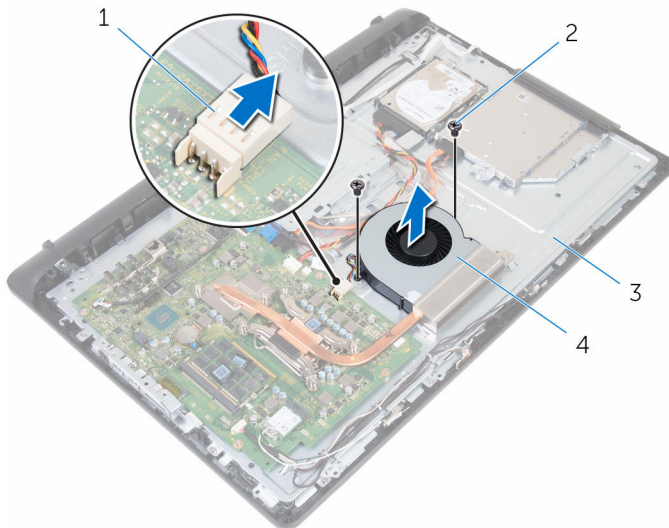


תנאים מוקדמים

- 1 הסר את [המעמד](#).
- 2 הסר את [הכיסוי האחורי](#).

הליך

- 1 נתק את כבל המאוורר מלוח המערכת.
- 2 הסר את הברגים שמהדקים את מאוורר ספק הכוח למכסה האמצעי.
- 3 הרם והוצא את המאוורר מהמכסה ההאמצעי.



- 2 ברגים (2)
- 4 המאוורר

- 1 כבל המאוורר
- 3 מכסה אמצעי

החזרת המאוורר למקומו

אזהרה: לפני תחילת העבודה על חלקיו הפנימיים של המחשב, קרא את מידע הבטיחות שצורף למחשב ופעל על פי השלבים המפורטים בסעיף [לפני העבודה על חלקיו הפנימיים של המחשב](#). לאחר העבודה על חלקיו הפנימיים של המחשב, בצע את ההוראות בסעיף [לאחר העבודה על חלקיו הפנימיים של המחשב](#). לקבלת מידע נוסף על נוהלי בטיחות מומלצים, עיין בדף הבית של התאימות לתקינה בכתובת www.dell.com/regulatory_compliance.



הליך

- 1 יישר את חורי הברגים שבמאוורר עם חורי הברגים שעל המכסה האמצעי.
- 2 החזר למקומם את הברגים שמהדקים את מאוורר ספק הכוח למכסה האמצעי.
- 3 חבר את כבל המאוורר ללוח המערכת.

דרישות לאחר התהליך

- 1 החזר את [הכיסוי האחורי](#) למקומו.
- 2 החזר את [המעמד](#) למקומו.

הסרת סוללת המטבע

אזהרה: לפני תחילת העבודה על חלקיו הפנימיים של המחשב, קרא את מידע הבטיחות שצורף למחשב ופעל על פי השלבים המפורטים בסעיף [לפני העבודה על חלקיו הפנימיים של המחשב](#). לאחר העבודה על חלקיו הפנימיים של המחשב, בצע את ההוראות בסעיף [לאחר העבודה על חלקיו הפנימיים של המחשב](#). לקבלת מידע נוסף על נוהלי בטיחות מומלצים, עיין בדף הבית של התאימות לתקינה בכתובת www.dell.com/regulatory_compliance.



התראה: הוצאת סוללת המטבע מאפסת את הגדרות ה-BIOS להגדרות ברירת מחדל. מומלץ לשים לב מהן הגדרות ה-BIOS הקיימות לפני הוצאת סוללת המטבע.

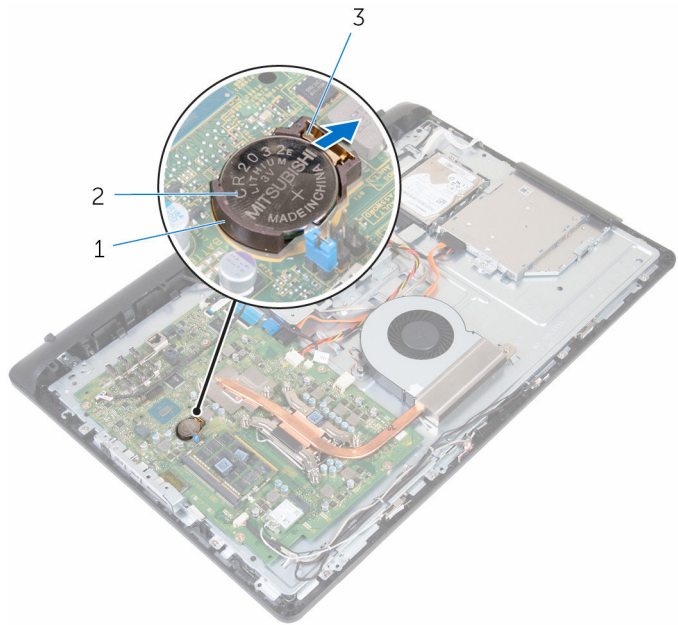


תנאים מוקדמים

- 1 הסר את [המעמד](#).
- 2 הסר את [הכיסוי האחורי](#).

הליך

דחף את תפס ההידוק והרחק אותו מהסוללה עד שהסוללה תישלף ממקומה.



2 סוללת המטבע

1 שקע סוללה

3 תפס הידוק

החזרת סוללת המטבע למקומה

אזהרה: לפני תחילת העבודה על חלקיו הפנימיים של המחשב, קרא את מידע הבטיחות שצורף למחשב ופעל על פי השלבים המפורטים בסעיף [לפני העבודה על חלקיו הפנימיים של המחשב](#). לאחר העבודה על חלקיו הפנימיים של המחשב, בצע את ההוראות בסעיף [לאחר העבודה על חלקיו הפנימיים של המחשב](#). לקבלת מידע נוסף על נוהלי בטיחות מומלצים, עיין בדף הבית של התאימות לתקינה בכתובת www.dell.com/regulatory_compliance.



הליך

כאשר הצד החיובי פונה כלפי מעלה, הכנס את סוללת המטבע לתוך שקע הסוללה ולחץ עליה כדי שתכנס למקומה.

דרישות לאחר התהליך

- 1 החזר את [הכיסוי האחורי](#) למקומו.
- 2 החזר את [המעמד](#) למקומו.

הסרת המעבד


אזהרה: לפני תחילת העבודה על חלקיו הפנימיים של המחשב, קרא את מידע הבטיחות שצורף למחשב ופעל על פי השלבים המפורטים בסעיף [לפני העבודה על חלקיו הפנימיים של המחשב](#). לאחר העבודה על חלקיו הפנימיים של המחשב, בצע את ההוראות בסעיף [לאחר העבודה על חלקיו הפנימיים של המחשב](#). לקבלת מידע נוסף על נוהלי בטיחות מומלצים, עיין בדף הבית של התאימות לתקינה בכתובת www.dell.com/regulatory_compliance.



תנאים מוקדמים

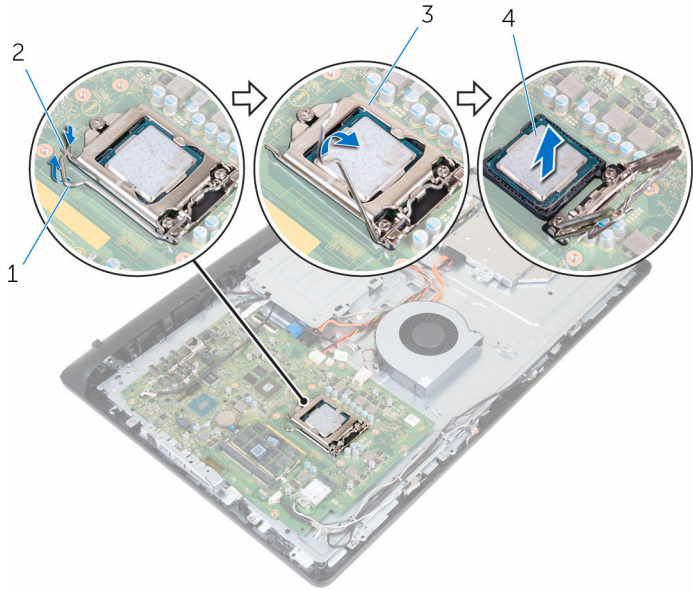
- 1 הסר את [המעמד](#).
- 2 הסר את [הכיסוי האחורי](#).
- 3 הסר את [גוף הקירור](#).

הליך

הערה: כדי למנוע נזק למעבד, החזק את המעבד רק בשוליו. 

- 1 לחץ על ידית השחרור כלפי מטה ולאחר מכן משוך אותה החוצה, כדי לשחרר אותה מלשונית ההידוק.
- 2 פתח את ידית השחרור לגמרי כדי לפתוח את כיסוי המעבד.

3 הרום בעדיניות את המעבד והסר אותו משקע המעבד.



2 לשונית

1 ידית שחרור

4 המעבד

3 כיסוי המעבד

התקנה מחדש של המעבד

אזהרה: לפני תחילת העבודה על חלקיו הפנימיים של המחשב, קרא את מידע הבטיחות שצורף למחשב ופעל על פי השלבים המפורטים בסעיף [לפני העבודה על חלקיו הפנימיים של המחשב](#). לאחר העבודה על חלקיו הפנימיים של המחשב, בצע את ההוראות בסעיף [לאחר העבודה על חלקיו הפנימיים של המחשב](#). לקבלת מידע נוסף על נוהלי בטיחות מומלצים, עיין בדף הבית של התאימות לתקינה בכתובת www.dell.com/regulatory_compliance.



התראה: אם המעבד או גוף הקירור מוחלפים, השתמש במשחה התרמית שבערכה כדי להבטיח מוליכות תרמית.



הליך

הערה: ניתן לעשות שימוש חוזר במשחה התרמית המקורית, בתנאי שהמעבד וגוף הקירור המקוריים מותקנים מחדש ביחד. אם המעבד או גוף הקירור מוחלפים, השתמש ברפידה התרמית שבערכה כדי להבטיח מוליכות תרמית.



התראה: עליך למקם את המעבד בצורה נכונה בשקע המעבד, כדי למנוע נזק בלתי הפיך למעבד.

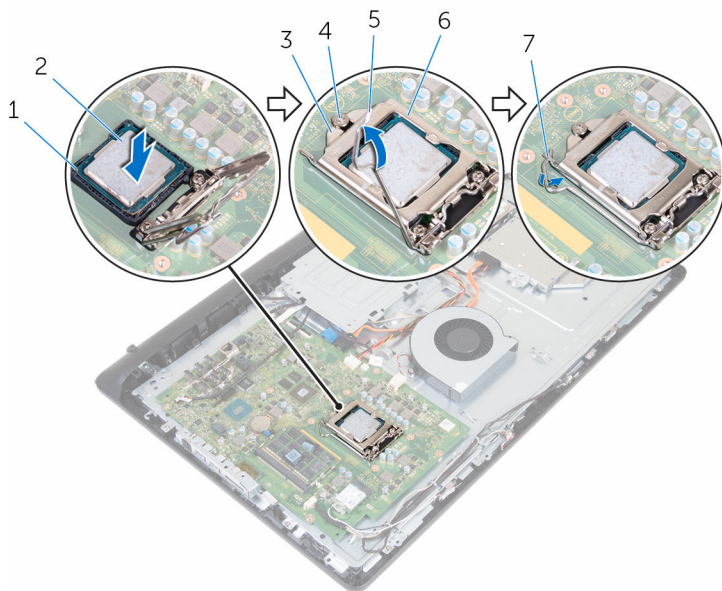


- 1 ודא שכיסוי המעבד פתוח לגמרי.
- 2 יישר את פינת פין 1 שעל המעבד עם פינת פין 1 שעל שקע המעבד, ולאחר מכן הנח את המעבד בשקע המעבד.
- 3 ישר את החריצים שעל המעבד עם הלשוניות שבשקע המעבד.
- 4 לאחר שהמעבד מוכנס לשקע עד הסוף, סגור את כיסוי המעבד תוך שמירה על ידית השחרור פתוחה לגמרי.

התראה: ודא שחריץ כיסוי המעבד נמצא מתחת למוט היישור.



5 סובב את ידית השחרור כלפי מטה והכנס אותה מתחת ללשונית שבכיסוי המעבד.



- | | | | |
|---|-----------------|---|-------------|
| 1 | פינה של פין 1 | 2 | המעבד |
| 3 | חריץ כיסוי מעבד | 4 | מוט יישור |
| 5 | ידית שחרור | 6 | כיסוי המעבד |
| 7 | לשונית | | |

דרישות לאחר התהליך

- 1 החזר את [גוף הקירור](#) למקומו.
- 2 החזר את [הכיסוי האחורי](#) למקומו.
- 3 החזר את [המעמד](#) למקומו.

הסרת המיקרופון


אזהרה: לפני תחילת העבודה על חלקי הפנימיים של המחשב, קרא את מידע הבטיחות שצורף למחשב ופעל על פי השלבים המפורטים בסעיף [לפני העבודה על חלקי הפנימיים של המחשב](#). לאחר העבודה על חלקי הפנימיים של המחשב, בצע את ההוראות בסעיף [לאחר העבודה על חלקי הפנימיים של המחשב](#). לקבלת מידע נוסף על נוהלי בטיחות מומלצים, עיין בדף הבית של התאימות לתקינה בכתובת www.dell.com/regulatory_compliance.



תנאים מוקדמים

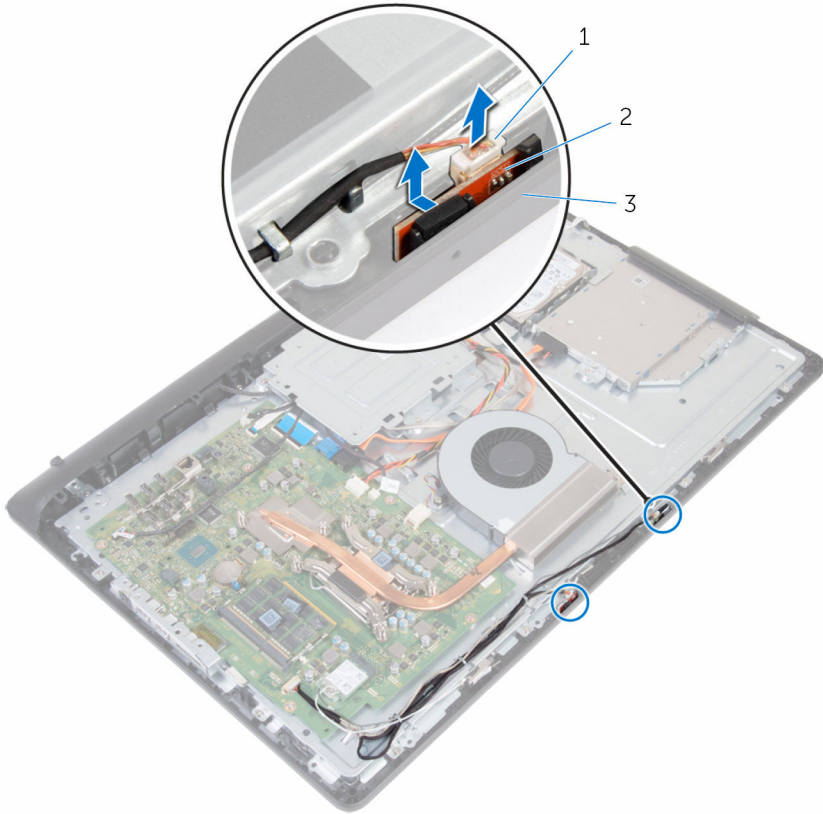
- 1 הסר את [המעמד](#).
- 2 הסר את [הכיסוי האחורי](#).

הליך

 **הערה:** לא ניתן להחליף בין המיקרופון השמאלי והימני. שים לב למיקום כך שתוכל להחליף אותם כהלכה.

- 1 דחף את המיקרופון כלפי פנים והחלק אותו אל מחוץ לחריץ שבמסגרת הצג.

2 נתק את כבל המיקרופון מלוח המיקרופון.



2 מיקרופונים (2)


1 כבל מיקרופון
3 מסגרת הצג

החזרת המיקרופון למקומו

אזהרה: לפני תחילת העבודה על חלקיו הפנימיים של המחשב, קרא את מידע הבטיחות שצורף למחשב ופעל על פי השלבים המפורטים בסעיף [לפני העבודה על חלקיו הפנימיים של המחשב](#). לאחר העבודה על חלקיו הפנימיים של המחשב, בצע את ההוראות בסעיף [לאחר העבודה על חלקיו הפנימיים של המחשב](#). לקבלת מידע נוסף על נוהלי בטיחות מומלצים, עיין בדף הבית של התאימות לתקינה בכתובת www.dell.com/regulatory_compliance.



הליך

הערה: לא ניתן להחליף בין המקרופון השמאלי והימני. שים לב למיקום כך שתוכל להחליף אותם כהלכה. 

- 1 חבר את כבל המיקרופון ללוח המיקרופון.
- 2 החלק את לוח המיקרופון למקומו בחריץ שבמסגרת הצג.
- 3 נתב את כבל המיקרופון דרך מכווני הניתוב שעל המכסה האמצעי.

דרישות לאחר התהליך

- 1 חזור את [הכיסוי האחורי](#) למקומו.
- 2 חזור את [המעמד](#) למקומו.

הסרת המצלמה

אזהרה: לפני תחילת העבודה על חלקי הפנימיים של המחשב, קרא את מידע הבטיחות שצורף למחשב ופעל על פי השלבים המפורטים בסעיף [לפני העבודה על חלקי הפנימיים של המחשב](#). לאחר העבודה על חלקי הפנימיים של המחשב, בצע את ההוראות בסעיף [לאחר העבודה על חלקי הפנימיים של המחשב](#). לקבלת מידע נוסף על נוהלי בטיחות מומלצים, עיין בדף הבית של התאימות לתקינה בכתובת www.dell.com/regulatory_compliance.



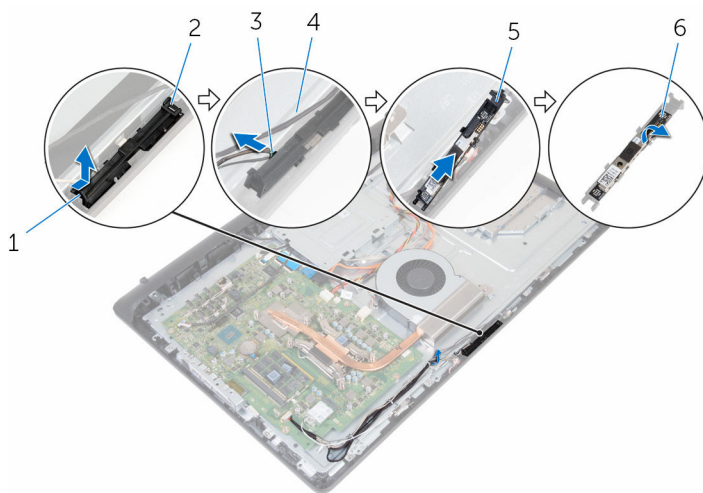
תנאים מוקדמים

- 1 הסר את [המעמד](#).
- 2 הסר את [הכיסוי האחורי](#).

הליך

- 1 רשום את ניתוב כבלי האנטנה, המיקרופון, והרמקולים והסר את הכבלים ממכונני הניתוב שבמסגרת הצג והמכסה האמצעי.
- 2 בעזרת קצות האצבעות, לחץ על תפס ההידוק והרם את מכלול המצלמה.
- 3 נתק את כבל המצלמה מהמצלמה.
- 4 נתק את מכלול המצלמה מהלשונית שעל מסגרת הצג.

5 משוך והפרד את המצלמה ממסגרת המצלמה.



- | | | | |
|-----------|---|--------------|---|
| לשונית | 2 | תפס הידוק | 1 |
| מסגרת הצג | 4 | כבל המצלמה | 3 |
| מצלמה | 6 | מסגרת המצלמה | 5 |

החזרת המצלמה למקומה

אזהרה: לפני תחילת העבודה על חלקיו הפנימיים של המחשב, קרא את מידע הבטיחות שצורף למחשב ופעל על פי השלבים המפורטים בסעיף [לפני העבודה על חלקיו הפנימיים של המחשב](#). לאחר העבודה על חלקיו הפנימיים של המחשב, בצע את ההוראות בסעיף [לאחר העבודה על חלקיו הפנימיים של המחשב](#). לקבלת מידע נוסף על נוהלי בטיחות מומלצים, עיין בדף הבית של התאימות לתקינה בכתובת www.dell.com/regulatory_compliance.



הליך

- 1 הצמד את המצלמה למסגרת המצלמה.
- 2 חבר את כבל המצלמה אל המצלמה.
- 3 חבר את מכלול המצלמה את הלשוניות שבמסגרת הצג
- 4 לחץ על מכלול המצלמה לתוך החריץ שבמסגרת הצג עד תפס האחיזה שהתפס יינעל במקומו.
- 5 נתב את כבלי האנטנה, המיקרופון, והמצלמה דרך מכווני הניהוב שעל המכסה האמצעי ומסגרת הצג.

דרישות לאחר התהליך

- 1 החזר את [הכיסוי האחורי](#) למקומו.
- 2 החזר את [המעמד](#) למקומו.

הסרת לוח המערכת

אזהרה: לפני תחילת העבודה על חלקיו הפנימיים של המחשב, קרא את מידע הבטיחות שצורף למחשב ופעל על פי השלבים המפורטים בסעיף [לפני העבודה על חלקיו הפנימיים של המחשב](#). לאחר העבודה על חלקיו הפנימיים של המחשב, בצע את ההוראות בסעיף [לאחר העבודה על חלקיו הפנימיים של המחשב](#). לקבלת מידע נוסף על נוהלי בטיחות מומלצים, עיין בדף הבית של התאימות לתקינה בכתובת www.dell.com/regulatory_compliance.



הערה: תג השירות של המחשב מאוחסן בלוח המערכת. עליך להזין את תג השירות בתוכנית הגדרת ה-BIOS לאחר החזרת לוח המערכת למקומו.



הערה: החזרת לוח המערכת למקומו תבטל את השינויים שביצעת ב-BIOS באמצעות תוכנית הגדרת ה-BIOS. עליך לבצע את השינויים הרצויים שוב לאחר החזרת לוח המערכת למקומו.



הערה: לפני ניתוק הכבלים מלוח המערכת, שים לב למיקומם של המחברים, כדי שתוכל לחבר את הכבלים מחדש בצורה נכונה לאחר שתחזיר את לוח המערכת למקומו.

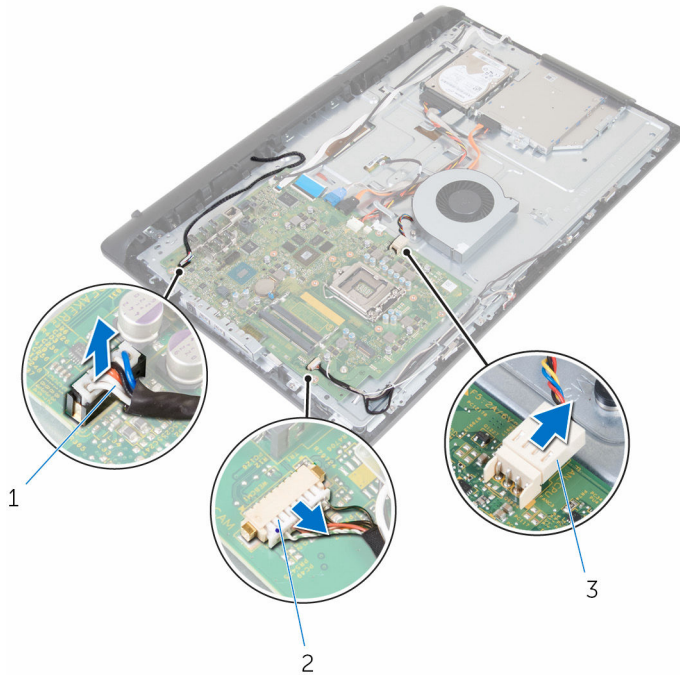


תנאים מוקדמים

- 1 הסר את [המעמד](#).
- 2 הסר את [הכיסוי האחורי](#).
- 3 הסר את [כרטיס האלחוט](#).
- 4 הסר את [מודולי הזיכרון](#).
- 5 הסר את [גוף הקירור](#).
- 6 הסר את [המעבד](#).
- 7 הסר את [תושבת ההרכבה בתקן VESA](#).

הליך

1 נתק את הרמקול, המצלמה והמיקרופון, ואת כבלי המאוורר מלוח המערכת.



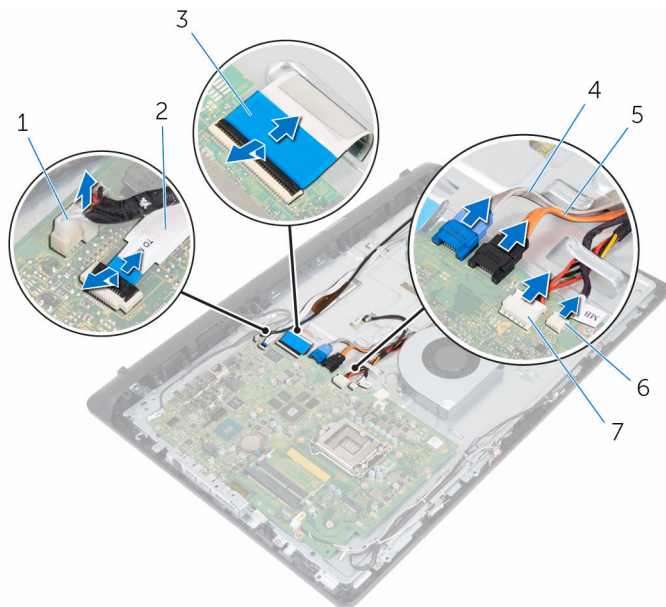
2 כבל המצלמה והמיקרופונים

1 כבל הרמקול

3 כבל המאוורר

2 נתק את התאורה האחורית של הצג, נתוני הכונן האופטי, נתוני הכונן הקשיח, החשמל של הכונן הקשיח ושל הכונן האופטי, וכבלי לוח מסך המגע מלוח המערכת.

3 פתח את התפסים ונתק את הכבל של לוח לחצני הבקרה ואת כבל הצג מלוח המערכת.

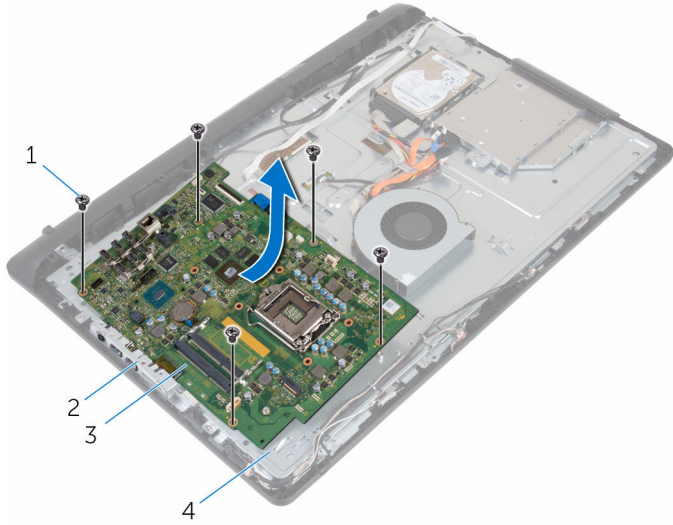


- | | | | |
|---|----------------------------|---|---|
| 1 | כבל התאורה האחורית של הצג | 2 | כבל לוח לחצני הבקרה |
| 3 | כבל צג | 4 | כבל נתונים של כונן קשיח |
| 5 | כבל נתונים של הכונן האופטי | 6 | כבל החשמל של הכונן הקשיח ושל הכונן האופטי |
| 7 | כבל לוח מסך המגע | | |

4 הסר את הברגים שמחזיקים את לוח המערכת למכסה האמצעי.

5 הרים בעדינות את לוח המערכת החל בקצה הפנימי ושחרר את היציאות מהחריצים שבמכסה האמצעי.

6 הרם את לוח המערכת והרחק אותו מהמכסה האמצעי.



- | | |
|---|------------|
| 1 | ברגים (5) |
| 2 | חריצים |
| 3 | לוח המערכת |
| 4 | מכסה אמצעי |

החזרת לוח המערכת למקומו

אזהרה: לפני תחילת העבודה על חלקיו הפנימיים של המחשב, קרא את מידע הבטיחות שצורף למחשב ופעל על פי השלבים המפורטים בסעיף **לפני העבודה על חלקיו הפנימיים של המחשב**. לאחר העבודה על חלקיו הפנימיים של המחשב, בצע את ההוראות בסעיף **לאחר העבודה על חלקיו הפנימיים של המחשב**. לקבלת מידע נוסף על נוהלי בטיחות מומלצים, עיין בדף הבית של התאימות לתקינה בכתובת www.dell.com/regulatory_compliance.



הערה: תג השירות של המחשב מאוחסן בלוח המערכת. עליך להזין את תג השירות בתוכנית הגדרת ה-BIOS לאחר החזרת לוח המערכת למקומו.



הערה: החזרת לוח המערכת למקומו תבטל את השינויים שביצעת ב-BIOS באמצעות תוכנית הגדרת ה-BIOS. עליך לבצע את השינויים הרצויים שוב לאחר החזרת לוח המערכת למקומו.



הליך

התראה: ודא שלא מונחים כבלים מתחת ללוח המערכת.



- 1 החלק את היציאות שבלוח המערכת לתוך החריצים שבמכסה האמצעי והנח את לוח המערכת שבמכסה האמצעי.
- 2 יישר את חורי הברגים שבלוח המערכת עם חורי הברגים שבמכסה האמצעי.
- 3 החזר למקומם את הברגים שמהדקים את לוח המערכת למכסה האמצעי.
- 4 חבר את כבל התאורה האחורית של הצג למחבר שלו בלוח המערכת.
- 5 החלק את הכבלים של לוח לחצני הבקרה ושל הצג לתוך המחברים שבלוח המערכת, וסגור את התפסים כדי להדק את הכבלים למקומם.
- 6 חבר את הרמקול, מסך המגע, הכונן הקשיח, לוח הכונן האופטי, החשמל של הכונן הקשיח ושל הכונן האופטי, המאוורר וכבלי המיקרופון והמצלמה ללוח המערכת.

דרישות לאחר התהליך

- 1 החזר את **מודולי הזיכרון** למקומם.
- 2 החזר את **כרטיס האלחוט** למקומו.
- 3 החזר את **גוף הקירור** למקומו.
- 4 החזר את **המעבד** למקומו.
- 5 החזר את **תושבת ההרכבה בתקן VESA** למקומה.
- 6 החזר את **הכיסוי האחורי** למקומו.
- 7 החזר את **המעמד** למקומו.

VESA הסרת תושבת ההרכבה בתקן

אזהרה: לפני תחילת העבודה על חלקיו הפנימיים של המחשב, קרא את מידע הבטיחות שצורף למחשב ופעל על פי השלבים המפורטים בסעיף [לפני העבודה על חלקיו הפנימיים של המחשב](#). לאחר העבודה על חלקיו הפנימיים של המחשב, בצע את ההוראות בסעיף [לאחר העבודה על חלקיו הפנימיים של המחשב](#). לקבלת מידע נוסף על נוהלי בטיחות מומלצים, עיין בדף הבית של התאימות לתקינה בכתובת www.dell.com/regulatory_compliance.



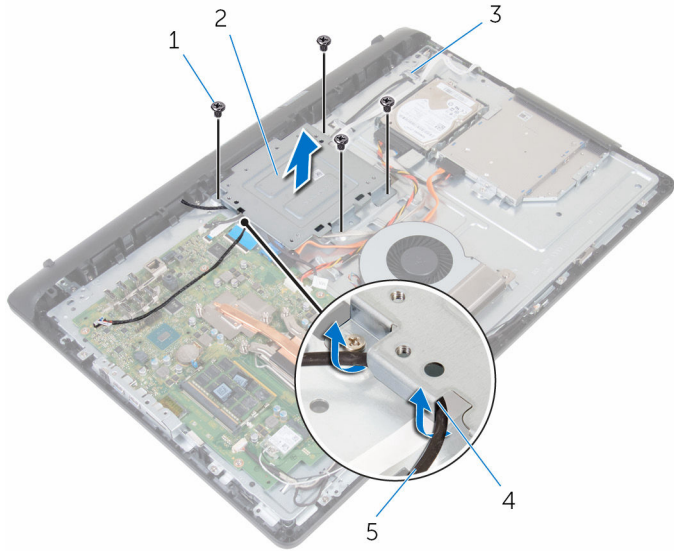
תנאים מוקדמים

- 1 הסר את [המעמד](#).
- 2 הסר את [הכיסוי האחורי](#).

הליך

- 1 שים לב לניתוב כבל הרמקול תחת תושבת ההרכבה בתקן VESA והסר אותו ממכווני הניתוב.
- 2 הסר את הברגים שמהדקים את תושבת ה-VESA-mount למכסה האמצעי.

3 הרם את תושבת ההרכבה בתקן VESA והוצא אותה מהמכסה האמצעי.



- | | |
|---|-----------------------|
| 1 | ברגים (4) |
| 2 | תושבת הרכבה בתקן VESA |
| 3 | מכסה אמצעי |
| 4 | מכווני ניתוב |
| 5 | כבל הרמקול |

VESA החזרת תושבת ההרכבה בתקן למקומה

אזהרה: לפני תחילת העבודה על חלקיו הפנימיים של המחשב, קרא את מידע הבטיחות שצורף למחשב ופעל על פי השלבים המפורטים בסעיף **לפני העבודה על חלקיו הפנימיים של המחשב**. לאחר העבודה על חלקיו הפנימיים של המחשב, בצע את ההוראות בסעיף **לאחר העבודה על חלקיו הפנימיים של המחשב**. לקבלת מידע נוסף על נוהלי בטיחות מומלצים, עיין בדף הבית של התאימות לתקינה בכתובת www.dell.com/regulatory_compliance.



הליך

- 1 יישר את חורי הברגים בתושבת ההרכבה בתקן VESA למול חורי הברגים במארז האמצעי.
- 2 הברג חזרה את הברגים שמצמידים את תושבת ההרכבה בתקן VESA למארז האמצעי.
- 3 נתב את כבל הרמקול דרך מכווני הניתוב תחת את תושבת ההרכבה בתקן VESA.

דרישות לאחר התהליך

- 1 חזור את **הכיסוי האחורי** למקומו.
- 2 חזור את **המעמד** למקומו.

הסרת כיסוי הרמקול

אזהרה: לפני תחילת העבודה על חלקיו הפנימיים של המחשב, קרא את מידע הבטיחות שצורף למחשב ופעל על פי השלבים המפורטים בסעיף [לפני העבודה על חלקיו הפנימיים של המחשב](#). לאחר העבודה על חלקיו הפנימיים של המחשב, בצע את ההוראות בסעיף [לאחר העבודה על חלקיו הפנימיים של המחשב](#). לקבלת מידע נוסף על נוהלי בטיחות מומלצים, עיין בדף הבית של התאימות לתקינה בכתובת www.dell.com/regulatory_compliance.



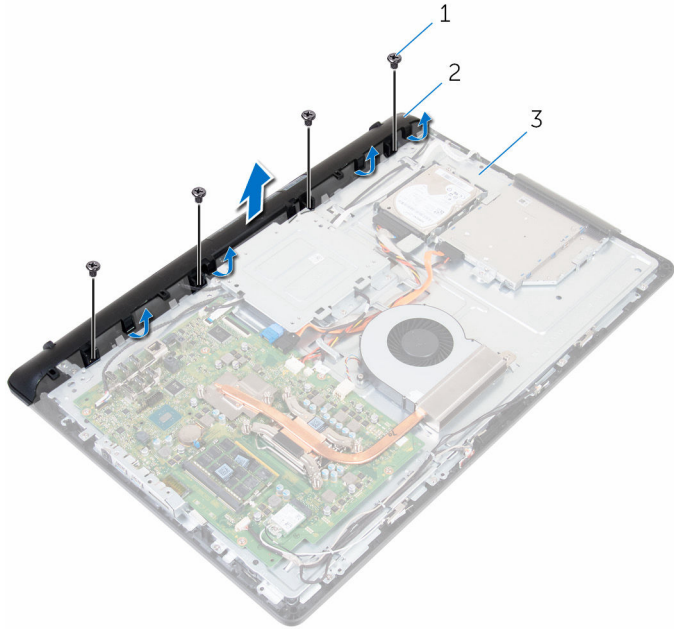
תנאים מוקדמים

- 1 הסר את [המעמד](#).
- 2 הסר את [הכיסוי האחורי](#).

הליך

- 1 הסר את הברגים שמהדקים את כיסוי הרמקול למכסה האמצעי.
- 2 באמצעות קצות האצבעות, הוצא את כיסוי הרמקול מהמכסה האמצעי.

3 הרם את כיסוי הרמקול והוצא אותו ממסגרת הצג.



2 כיסוי הרמקול

1 ברגים (4)

3 מכסה אמצעי

החזרת כיסוי הרמקול למקומו

אזהרה: לפני תחילת העבודה על חלקיו הפנימיים של המחשב, קרא את מידע הבטיחות שצורף למחשב ופעל על פי השלבים המפורטים בסעיף [לפני העבודה על חלקיו הפנימיים של המחשב](#). לאחר העבודה על חלקיו הפנימיים של המחשב, בצע את ההוראות בסעיף [לאחר העבודה על חלקיו הפנימיים של המחשב](#). לקבלת מידע נוסף על נוהלי בטיחות מומלצים, עיין בדף הבית של התאימות לתקינה בכתובת www.dell.com/regulatory_compliance.



הליך

- 1 יישר את חורי הברגים שבכיסוי הרמקול עם חורי הברגים שבבמכסה האמצעי ודחף את כיסוי הרמקול למקומו.
- 2 הברג חזרה את הברגים שמהדקים את כיסוי הרמקולים למכסה האמצעי.

דרישות לאחר התהליך

- 1 חזור את [הכיסוי האחורי](#) למקומו.
- 2 חזור את [המעמד](#) למקומו.

הסרת הרמקולים

אזהרה: לפני תחילת העבודה על חלקיו הפנימיים של המחשב, קרא את מידע הבטיחות שצורף למחשב ופעל על פי השלבים המפורטים בסעיף [לפני העבודה על חלקיו הפנימיים של המחשב](#). לאחר העבודה על חלקיו הפנימיים של המחשב, בצע את ההוראות בסעיף [לאחר העבודה על חלקיו הפנימיים של המחשב](#). לקבלת מידע נוסף על נוהלי בטיחות מומלצים, עיין בדף הבית של התאימות לתקינה בכתובת www.dell.com/regulatory_compliance.



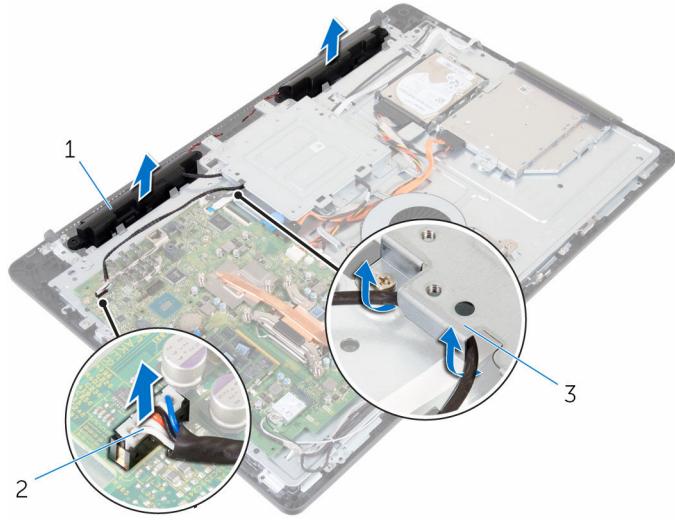
תנאים מוקדמים

- 1 הסר את [המעמד](#).
- 2 הסר את [הכיסוי האחורי](#).
- 3 הסר את [כיסוי הרמקולים](#).

הליך

- 1 נתק את כבל הרמקול מלוח המערכת.
- 2 הסר את כבל הרמקול ממכוון הניתוב את תושבת ההרכבה בתקן VESA.
- 3 רשום את ניתוב כבל הרמקולים שבמסגרת הצג והסר את הכבל ממכווני הניתוב.

4 הרם את הרמקולים, יחד עם כבל הרמקולים, והוצא אותם ממכלול הצג.



- 1 רמקולים (2)
- 2 כבל הרמקול
- 3 תושבת הרכבה בתקן VESA

החזרת הרמקולים למקומם

אזהרה: לפני תחילת העבודה על חלקיו הפנימיים של המחשב, קרא את מידע הבטיחות שצורף למחשב ופעל על פי השלבים המפורטים בסעיף [לפני העבודה על חלקיו הפנימיים של המחשב](#). לאחר העבודה על חלקיו הפנימיים של המחשב, בצע את ההוראות בסעיף [לאחר העבודה על חלקיו הפנימיים של המחשב](#). לקבלת מידע נוסף על נוהלי בטיחות מומלצים, עיין בדף הבית של התאימות לתקינה בכתובת www.dell.com/regulatory_compliance.



הליך

- 1 השתמש במוטות היישור כדי למקם את הרמקולים על מכלול הצג.
- 2 נתב את כבל המצלמה דרך מכווני הניתוב שבמסגרת הצג.
- 3 נתב את כבל הרמקולים דרך תושבת ההרכבה בתקן VESA.
- 4 חבר את כבל הרמקול ללוח המערכת.

דרישות לאחר התהליך

- 1 החזר את [כיסוי הרמקול](#) למקומו.
- 2 החזר את [כיסוי האחורי](#) למקומו.
- 3 החזר את [המעמד](#) למקומו.

הסרת לוח לחצני הבקרה

אזהרה: לפני תחילת העבודה על חלקיו הפנימיים של המחשב, קרא את מידע הבטיחות שצורף למחשב ופעל על פי השלבים המפורטים בסעיף [לפני העבודה על חלקיו הפנימיים של המחשב](#). לאחר העבודה על חלקיו הפנימיים של המחשב, בצע את ההוראות בסעיף [לאחר העבודה על חלקיו הפנימיים של המחשב](#). לקבלת מידע נוסף על נוהלי בטיחות מומלצים, עיין בדף הבית של התאימות לתקינה בכתובת www.dell.com/regulatory_compliance.



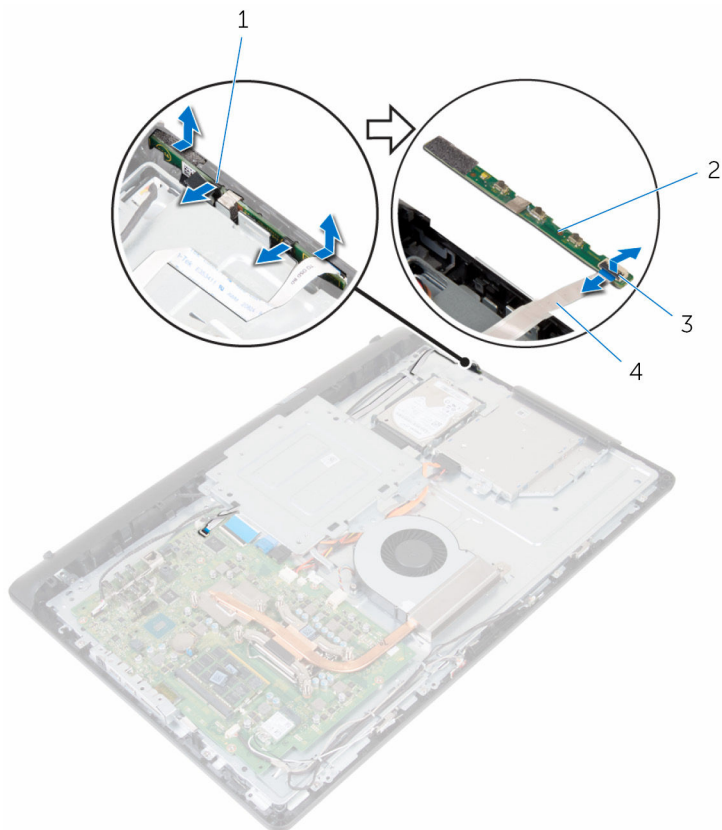
תנאים מוקדמים

- 1 הסר את [המעמד](#).
- 2 הסר את [הכיסוי האחורי](#).

הליך

- 1 הזז את תפס ההידוק והרחק אותו מלוח לחצני הבקרה והרם את הלוח מתוך החרוץ שבמסגרת הצג.

2 פתח את התפס ונתק את הכבל של לוח לחצני הבקרה מלוח לחצני הבקרה.



2 לוח לחצני הבקרה
4 כבל לוח לחצני הבקרה

1 תפסי הידוק (2)
3 תפס

החזרת לוח לחצני הבקרה למקומו

אזהרה: לפני תחילת העבודה על חלקי הפנימיים של המחשב, קרא את מידע הבטיחות שצורף למחשב ופעל על פי השלבים המפורטים בסעיף [לפני העבודה על חלקי הפנימיים של המחשב](#). לאחר העבודה על חלקי הפנימיים של המחשב, בצע את ההוראות בסעיף [לאחר העבודה על חלקי הפנימיים של המחשב](#). לקבלת מידע נוסף על נוהלי בטיחות מומלצים, עיין בדף הבית של התאימות לתקינה בכתובת www.dell.com/regulatory_compliance.



הליך

- 1 יישר את הלחצנים שבלוח לחצני הבקרה עם הלחצנים שבמסגרת הצג.
- 2 החלק את הכבל של לוח לחצני הבקרה לתוך המחבר שבלוח לחצני הבקרה, וסגור את התפס כדי להדק את הכבל למקומו.
- 3 החלק את לוח לחצני הבקרה לתוך החריץ שבמסגרת הצג, עד שתפסי ההידוק יינעלו במקומם בנקישה.
- 4 נתב את כבל לוח לחצני הבקרה דרך מכווני הניתוב והצמד את הכבל של לוח לחצני הבקרה אל המכסה האמצעי.

דרישות לאחר התהליך

- 1 חזור את [הכיסוי האחורי](#) למקומו.
- 2 חזור את [המעמד](#) למקומו.

הסרת המכסה האמצעי

אזהרה: לפני תחילת העבודה על חלקיו הפנימיים של המחשב, קרא את מידע הבטיחות שצורף למחשב ופעל על פי השלבים המפורטים בסעיף [לפני העבודה על חלקיו הפנימיים של המחשב](#). לאחר העבודה על חלקיו הפנימיים של המחשב, בצע את ההוראות בסעיף [לאחר העבודה על חלקיו הפנימיים של המחשב](#). לקבלת מידע נוסף על נוהלי בטיחות מומלצים, עיין בדף הבית של התאימות לתקינה בכתובת www.dell.com/regulatory_compliance.



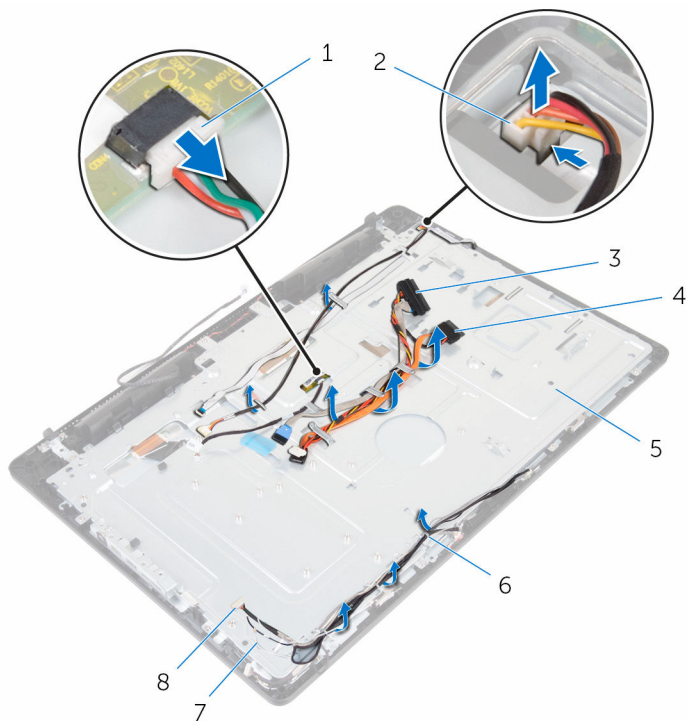
תנאים מוקדמים

- 1 הסר את [המעמד](#).
- 2 הסר את [הכיסוי האחורי](#).
- 3 הסר את [הכונן האופטי](#).
- 4 הסר את [הכונן הקשיח](#).
- 5 הסר את [כרטיס האלחוט](#).
- 6 הסר את [גוף הקירור](#).
- 7 הסר את [המאוורר](#).
- 8 הסר את [לוח המערכת](#).
- 9 הסר את [תושבת ההרכבה בתקן VESA](#).
- 10 הסר את [כיסוי הרמקולים](#).

הליך

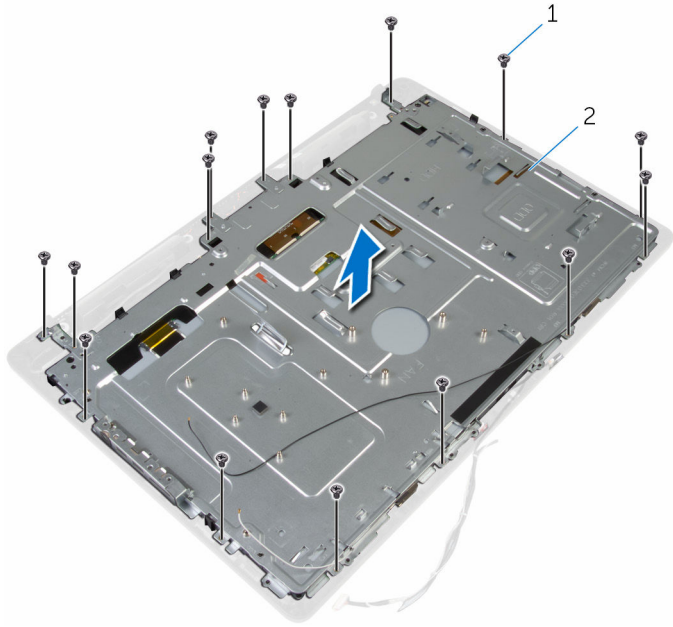
- 1 רשום את ניתוב האנטנה, המצלמה והמיקרופון, לוח מסך המגע, כונן אופטי, וכבלי הכונן הקשיח והסר את הכבלים ממכונני הניתוב מהמכסה האמצעי.
- 2 נתק את לוח מסך המגע וכבלי התאורה האחורית של הצג מלוח הצג.

3 קלף את כבל לוח לחצני הבקרה מהמכסה האמצעי.



- | | |
|---|---------------------------|
| 1 | כבל לוח מסך המגע |
| 2 | כבל התאורה האחורית של הצג |
| 3 | כבל הכונן הקשיח |
| 4 | כבל הכונן האופטי |
| 5 | מכסה אמצעי |
| 6 | מכווני ניתוב |
| 7 | כבלי אנטנה (2) |
| 8 | כבל המצלמה והמיקרופון |

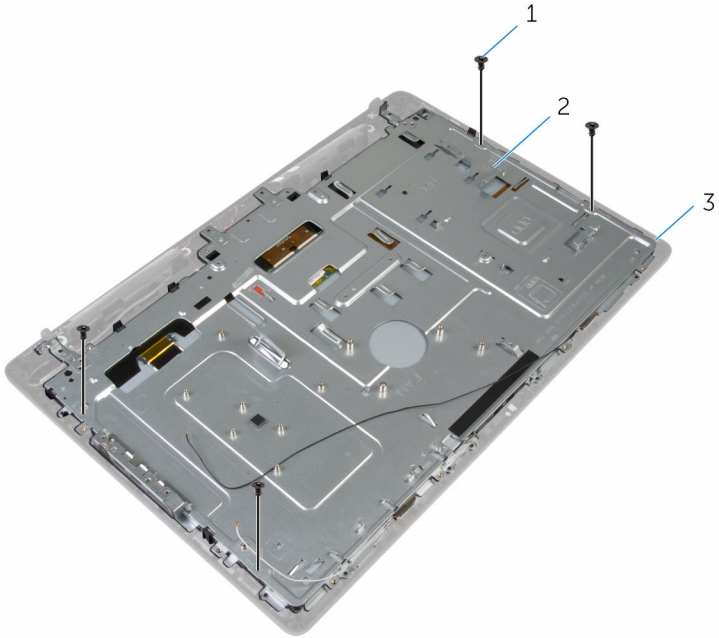
4 הסר את הברגים שמהדקים את המכסה האמצעי למכלול הצג.



2 מכלול הצג

1 ברגים (16)

5 הסר את הברגים שמהדקים את המכסה האמצעי ללוח הצג.

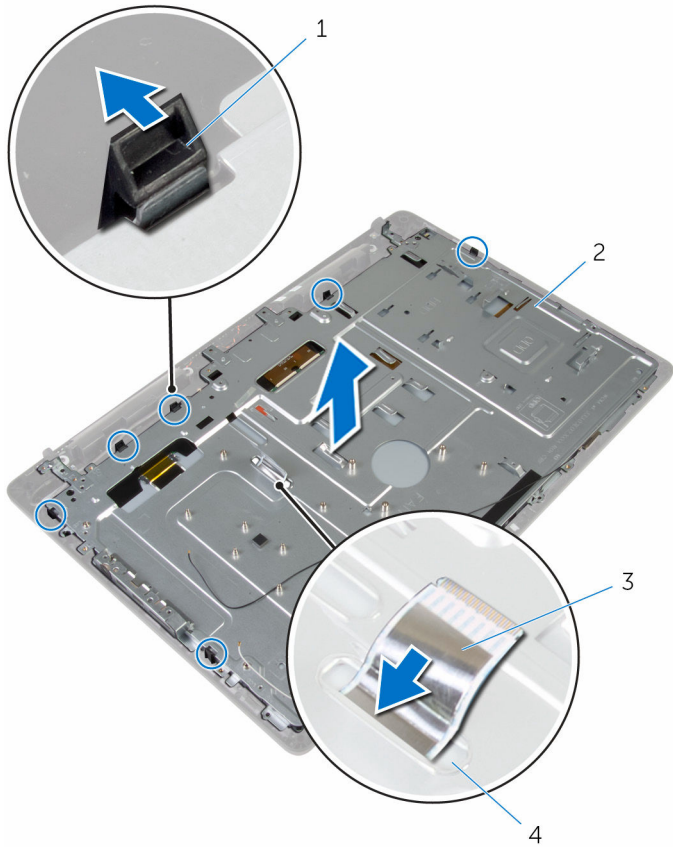


2 מכלול הצג

1 ברגים (4)

6 שחרר את המכסה האמצעי מהלשוניות שבבסיס מכלול הצג.

7 החלק את כבל הצג דרך החריץ שבבסיס מכלול הצג.



מכסה אמצעי 2
חריץ 4

לשוניות (6) 1
כבל צג 3

התקנה מחדש של המכסה האמצעי

אזהרה: לפני תחילת העבודה על חלקיו הפנימיים של המחשב, קרא את מידע הבטיחות שצורף למחשב ופעל על פי השלבים המפורטים בסעיף [לפני העבודה על חלקיו הפנימיים של המחשב](#). לאחר העבודה על חלקיו הפנימיים של המחשב, בצע את ההוראות בסעיף [לאחר העבודה על חלקיו הפנימיים של המחשב](#). לקבלת מידע נוסף על נוהלי בטיחות מומלצים, עיין בדף הבית של התאימות לתקינה בכתובת www.dell.com/regulatory_compliance.



הליך

התראה: ודא כי אין כבלים מתחת למכסה האמצעי.



- 1 יישר את החריצים שבמכסה האמצעי עם הלשוניות ממכלול הצג.
- 2 החלק את כבל הצג דרך החריץ שבמכסה האמצעי.
- 3 הנח את המכסה האמצעי במכלול הצג ולחץ כלפי מטה עד שהלשוניות יינעלו במקומם.
- 4 החזר למקומם את הברגים שמהדקים את המכסה האמצעי למכלול הצג.
- 5 נתב את כבלי האנטנה, המצלמה והמיקרופון, לוח מסך המגע, הכונן האופטי והכונן הקשיח דרך מכווני הניתוב שעל המכסה האמצעי.
- 6 הצמד את הכבל של לוח לחצני הבקרה למכסה האמצעי.
- 7 חבר את לוח מסך המגע וכבל התאורה האחורית של הצג ללוח הצג.

דרישות לאחר התהליך

- 1 החזר את [כיסוי הרמקול](#) למקומו.
- 2 החזר את [תושבת ההרכבה בתקן VESA](#) למקומה.
- 3 החזר את [לוח המערכת](#) למקומו.
- 4 החזר את [המאוורר](#) למקומו.
- 5 החזר את [גוף הקירור](#) למקומו.
- 6 החזר את [כרטיס האלחוט](#) למקומו.
- 7 החזר את [הכונן הקשיח](#) למקומו.
- 8 החזר את [הכונן האופטי](#) למקומו.
- 9 החזר את [הכיסוי האחורי](#) למקומו.
- 10 החזר את [המעמד](#) למקומו.

הסרת רגלית הגומי

אזהרה: לפני תחילת העבודה על חלקי הפנימיים של המחשב, קרא את מידע הבטיחות שצורף למחשב ופעל על פי השלבים המפורטים בסעיף [לפני העבודה על חלקי הפנימיים של המחשב](#). לאחר העבודה על חלקי הפנימיים של המחשב, בצע את ההוראות בסעיף [לאחר העבודה על חלקי הפנימיים של המחשב](#). לקבלת מידע נוסף על נוהלי בטיחות מומלצים, עיין בדף הבית של התאימות לתקינה בכתובת www.dell.com/regulatory_compliance.



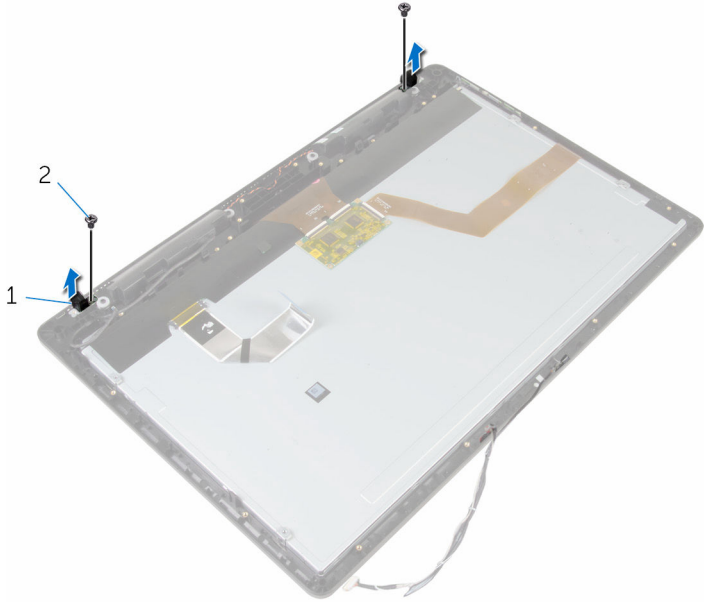
תנאים מוקדמים

- 1 הסר את [המעמד](#).
- 2 הסר את [הכיסוי האחורי](#).
- 3 הסר את [הכונן האופטי](#).
- 4 הסר את [הכונן הקשיח](#).
- 5 הסר את [כרטיס האלחוט](#).
- 6 הסר את [גוף הקירור](#).
- 7 הסר את [המאוורר](#).
- 8 הסר את [לוח המערכת](#).
- 9 הסר את [תושבת ההרכבה בתקן VESA](#).
- 10 הסר את [כיסוי הרמקולים](#).
- 11 הסר את [המכסה האמצעי](#).

הליך

- 1 הסר את הבורג שמחבר את רגלית הגומי אל מכלול הצג.

2 הרם את רגלית הגומי והסר אותה ממסגרת הצג.



2 ברגים (2)

1 רגליות גומי (2)
3 מכלול הצג

החזרת רגלית הגומי

אזהרה: לפני תחילת העבודה על חלקיו הפנימיים של המחשב, קרא את מידע הבטיחות שצורף למחשב ופעל על פי השלבים המפורטים בסעיף [לפני העבודה על חלקיו הפנימיים של המחשב](#). לאחר העבודה על חלקיו הפנימיים של המחשב, בצע את ההוראות בסעיף [לאחר העבודה על חלקיו הפנימיים של המחשב](#). לקבלת מידע נוסף על נוהלי בטיחות מומלצים, עיין בדף הבית של התאימות לתקינה בכתובת www.dell.com/regulatory_compliance.



הליך

- 1 יישר את חורי הברגים שעל רגלית הגומי עם חורי הברגים שעל מסגרת הצג.
- 2 הברג חזרה את הבורג שמהדק את רגלית הגומי למכלול הצג.

דרישות לאחר התהליך

- 1 החזר את [המכסה האמצעי](#) למקומו.
- 2 החזר את [כיסוי הרמקול](#) למקומו.
- 3 החזר את [תושבת ההרכבה בתקן VESA](#) למקומה.
- 4 החזר את [לוח המערכת](#) למקומו.
- 5 החזר את [המאוורר](#) למקומו.
- 6 החזר את [גוף הקירור](#) למקומו.
- 7 החזר את [כרטיס האלחוט](#) למקומו.
- 8 החזר את [הכונן הקשיח](#) למקומו.
- 9 החזר את [הכונן האופטי](#) למקומו.
- 10 החזר את [הכיסוי האחורי](#) למקומו.
- 11 החזר את [המעמד](#) למקומו.

הסרת מכלול הצג

אזהרה: לפני תחילת העבודה על חלקיו הפנימיים של המחשב, קרא את מידע הבטיחות שצורף למחשב ופעל על פי השלבים המפורטים בסעיף [לפני העבודה על חלקיו הפנימיים של המחשב](#). לאחר העבודה על חלקיו הפנימיים של המחשב, בצע את ההוראות בסעיף [לאחר העבודה על חלקיו הפנימיים של המחשב](#). לקבלת מידע נוסף על נוהלי בטיחות מומלצים, עיין בדף הבית של התאימות לתקינה בכתובת www.dell.com/regulatory_compliance.

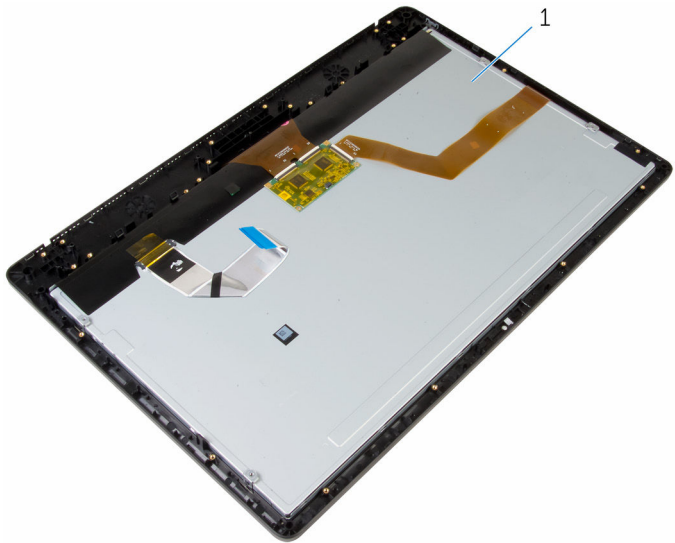


תנאים מוקדמים

- 1 הסר את [המעמד](#).
- 2 הסר את [הכיסוי האחורי](#).
- 3 הסר את [הכונן האופטי](#).
- 4 הסר את [הכונן הקשיח](#).
- 5 הסר את [כרטיס האלחוט](#).
- 6 הסר את [גוף הקירור](#).
- 7 הסר את [המאוורר](#).
- 8 הסר את [המיקרופון](#).
- 9 בצע את ההליך משלב 1 עד שלב 4 בסעיף "הסרת [המצלמה](#)".
- 10 הסר את [לוח המערכת](#).
- 11 הסר את [תושבת ההרכבה בתקן VESA](#).
- 12 הסר את [כיסוי הרמקולים](#).
- 13 הסר את [הרמקולים](#).
- 14 הסר את [לוח לחצני הבקרה](#).
- 15 הסר את [המכסה האמצעי](#).
- 16 הסר את [רגליות הגומי](#).

הליך

לאחר ביצוע השלבים שבתנאים המוקדמים, נותר בידינו מכלול הצג.



מכלול הצג 1

החזרת מכלול הצג למקומו

אזהרה: לפני תחילת העבודה על חלקיו הפנימיים של המחשב, קרא את מידע הבטיחות שצורף למחשב ופעל על פי השלבים המפורטים בסעיף [לפני העבודה על חלקיו הפנימיים של המחשב](#). לאחר העבודה על חלקיו הפנימיים של המחשב, בצע את ההוראות בסעיף [לאחר העבודה על חלקיו הפנימיים של המחשב](#). לקבלת מידע נוסף על נוהלי בטיחות מומלצים, עיין בדף הבית של התאימות לתקינה בכתובת www.dell.com/regulatory_compliance.



הליך

הנח את לוח הצג על משטח ישר.

דרישות לאחר התהליך


- 1 החזר את [רגליות הגומי](#) למקומן.
- 2 החזר את [המכסה האמצעי](#) למקומו.
- 3 החזר את [לוח לחצני הבקרה](#) למקומו.
- 4 החזר את [הרמקולים](#) למקומם.
- 5 החזר את [כיסוי הרמקול](#) למקומו.
- 6 החזר את [תושבת ההרכבה בתקן VESA](#) למקומה.
- 7 החזר את [לוח המערכת](#) למקומו.
- 8 בצע את ההליך משלב 2 עד שלב 5 בסעיף "[החזרת המצלמה](#)" למקומה
- 9 החזר את [המיקרופון](#) למקומו.
- 10 החזר את [המאוורר](#) למקומו.
- 11 החזר את [גוף הקירור](#) למקומו.
- 12 החזר את [כרטיס האלחוט](#) למקומו.
- 13 החזר את [הכונן הקשיח](#) למקומו.
- 14 החזר את [הכונן האופטי](#) למקומו.
- 15 החזר את [הכיסוי האחורי](#) למקומו.
- 16 החזר את [המעמד](#) למקומו.

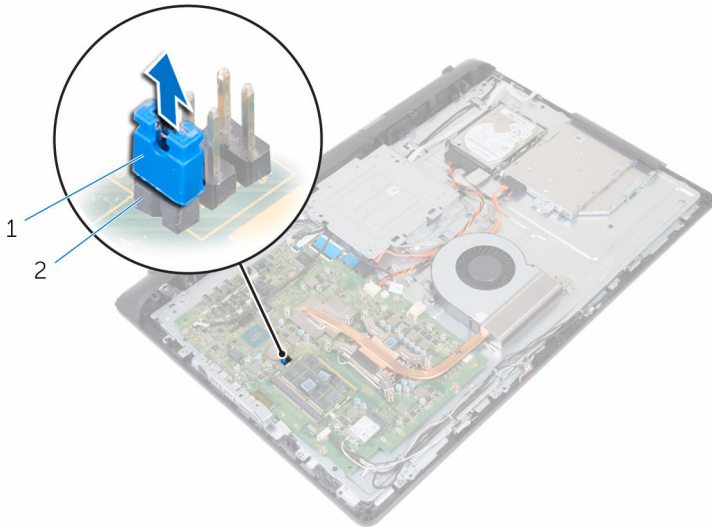
ניקוי סיסמאות שנשכחו

אזהרה: לפני תחילת העבודה על חלקי הפנימיים של המחשב, קרא את מידע הבטיחות שצורף למחשב ופעל על פי השלבים המפורטים בסעיף [לפני העבודה על חלקי הפנימיים של המחשב](#). לאחר העבודה על חלקי הפנימיים של המחשב, בצע את ההוראות בסעיף [לאחר העבודה על חלקי הפנימיים של המחשב](#). לקבלת מידע נוסף על נוהלי בטיחות מומלצים, עיין בדף הבית של התאימות לתקינה בכתובת www.dell.com/regulatory_compliance.



הליך

- 1 הסר את [המעמד](#).
- 2 הסר את [הכיסוי האחורי](#).
- 3 אתר את מחבר הסיסמה בלוח המערכת.
- 4  הערה: לקבלת מידע נוסף על מיקום מגשרי, ראה "[רכיבי לוח המערכת](#)".

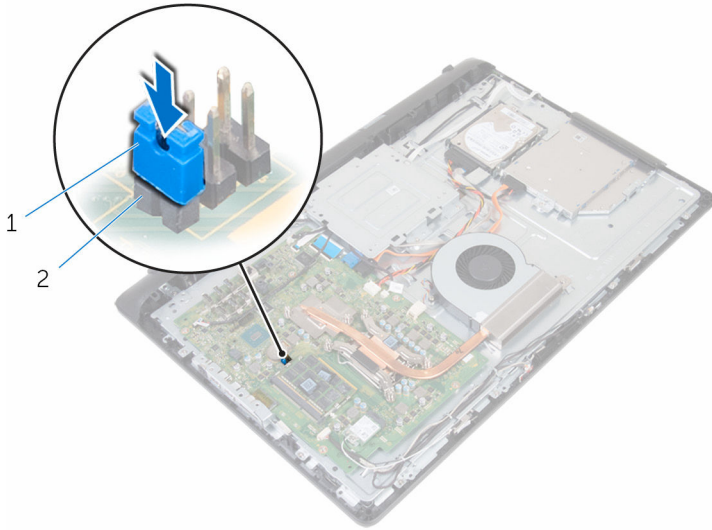


מגשר סיסמה 2

1 תקע מגשר

- 5 החזר את [הכיסוי האחורי](#) למקומו.
- 6 החזר את [המעמד](#) למקומו.
- 7 הפעל את המחשב והמתן עד שמערכת ההפעלה נטענה לגמרי

- 8 כבה את המחשב.
- 9 הסר את [המעמד](#).
- 10 הסר את [הכיסוי האחורי](#).
- 11 החזר את תקע המגשר בפיני מגשר הסיסמה.



2 מגשר סיסמה

1 תקע מגשר

- 12 החזר את [הכיסוי האחורי](#) למקומו.
- 13 החזר את [המעמד](#) למקומו.

CMOS ניקוי הגדרות


אזהרה: לפני תחילת העבודה על חלקי הפנימיים של המחשב, קרא את מידע הבטיחות שצורף למחשב ופעל על פי השלבים המפורטים בסעיף [לפני העבודה על חלקי הפנימיים של המחשב](#). לאחר העבודה על חלקי הפנימיים של המחשב, בצע את ההוראות בסעיף [לאחר העבודה על חלקי הפנימיים של המחשב](#). לקבלת מידע נוסף על נוהלי בטיחות מומלצים, עיין בדף הבית של התאימות לתקינה בכתובת www.dell.com/regulatory_compliance.

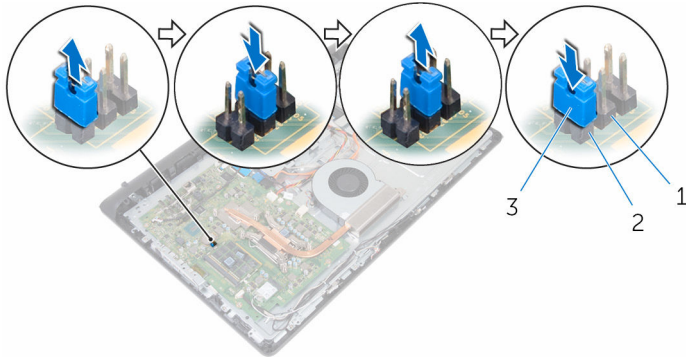


תנאים מוקדמים

- 1 הסר את [המעמד](#).
- 2 הסר את [הכיסוי האחורי](#).

הליך

- 1 אתר את מחבר ה-CMOS בלוח המערכת.
 **הערה:** לקבלת מידע נוסף על מיקום מגשרי, ראה "[רכיבי לוח המערכת](#)".
- 2 הסר את תקע המגשר ממגשר הסיסמה והנח אותו על מגשר CMOS.
- 3 הסר את תקע המגשר ממגשר ה-CMOS והנח אותו על מגשר הסיסמה.



2 מגשר סיסמה

1 מגשר CMOS

3 תקע מגשר

דרישות לאחר התהליך

- 1 החזר את [הכיסוי האחורי](#) למקומו.
- 2 החזר את [המעמד](#) למקומו.

BIOS - עדכון ה

ייתכן שתצטרך לעדכן את ה-BIOS כאשר קיים עדכון זמין או בעת החלפת לוח המערכת. כדי לבצע עדכון של ה-BIOS:

- 1 הפעל את המחשב.
- 2 עבור אל www.dell.com/support.
- 3 לחץ על **Product Support (תמיכה במוצר)**, הזן את תג השירות של המחשב הנייד שלך, ולחץ על **Submit (שלח)**.
- 4 לחץ על **Drivers & Downloads (מנהלי ההתקנים וההורדות)**.
- 5 בחר את מערכת ההפעלה המותקנת במחשב.
- 6 גלול מטה את הדף והרחב את ה-BIOS.
- 7 לחץ על **Download File** (הורד קובץ) כדי להוריד את הגרסה האחרונה של ה-BIOS עבור מחשבך.
- 8 שמור את הקובץ ועם סיום ההורדה, נווט אל התיקייה שבה שמרת את קובץ העדכון של ה-BIOS.
- 9 לחץ לחיצה כפולה על הסמל של קובץ עדכון ה-BIOS ופעל על פי ההוראות שבמסך.

Dell קבלת עזרה ופנייה אל

משאבי עזרה עצמית

ניתן לקבל מידע על המוצרים והשירותים של Dell באמצעות משאבי העזרה העצמית המקוונים הבאים:

www.dell.com

מידע על מוצרים ושירותים של Dell

יישום עזרה ותמיכה של Dell

Windows 10 ו- Windows 8.1



יישום Get Started (התחל)

Windows 10



יישום עזרה + עצות

Windows 8.1



בחיפוש של Windows, הקלד **Help and Support** (עזרה ותמיכה), והקש **Enter**.

גישה לעזרה ב- Windows 8, Windows 8.1 ו- Windows 10

לחץ על **Start** (התחל) → **Help and Support** (עזרה ותמיכה).

גישה לעזרה ב- Windows 7

www.dell.com/support/windows
www.dell.com/support/linux

עזרה מקוונת עבור מערכת ההפעלה

www.dell.com/support


מידע על פתרון בעיות, מדריכים למשתמש, הוראות התקנה, מפרטי מוצרים, בלוגים לסיוע בנושאים טכניים, מנהלי התקנים, עדכוני תוכנה ועוד.


ראה *Me and My Dell* (אני ו- Dell שלי) באתר www.dell.com/support/manuals

למד על מערכת ההפעלה, הגדרת המחשב והפעלתו, גיבוי נתונים, אבחון ועוד.

Dell פנייה אל

לפנייה אל Dell בנושא מכירות, תמיכה טכנית או שירות לקוחות, ראה www.dell.com/contactdell.

 **הערה:** הזמינות משתנה לפי הארץ והמוצר, וייתכן שחלק מהשירותים לא יהיו זמינים בארץ שלך.

 **הערה:** אם אין ברשותך חיבור אינטרנט פעיל, תוכל למצוא פרטי יצירת קשר בחשבונית הרכישה, תעודת המשלוח, החשבון או קטלוג המוצרים של Dell.